



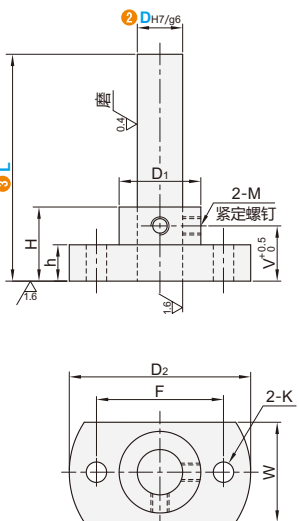
型号(①代码·②D) — ③L
HDZACRL6 — 150

■ 请按步骤①~③选择型号和参数后进行订购。



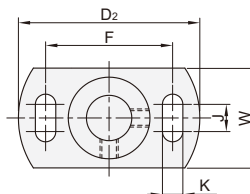
型号区分: ④代码 7 天发货

代码	类型	组合形式		支柱 材质	支柱 表面处理	支座		
		支柱	支座			材质	表面处理	
HDZACRL	对边 法兰型	通孔型	棒型	HDMFBF	S45C高频淬火	S45C	黑色镀铬	
HDZALL					SS400			发黑
HDZBLH					SUS304			—
HDZBS				S45C高频淬火	镀硬铬			
HDZBCRL				SS400				
HDZBLL				SUS304				
HDZCS		腰孔型	棒型	HDMFTF	S45C高频淬火	SS400	无电镀锌镍	
HDZDLH					SS400			发黑
HDZDS					SUS304			—
HDZEL				HDMFLF	SS400			发黑
HDZFCRL				HDMSS	SUS304			—
HDZGLR				HDLFBF	SS400			—
HDZGS	HDLFTF	S45C高频淬火	镀硬铬	SS400	无电镀锌镍			
		HDAOS	SUS304	SUS304	—	—		



通孔型
HDZACRL
HDZALL
HDZBLH
HDZBS
HDZBCRL
HDZDLH
HDZDS

腰孔型
HDZEL
HDZFCRL
HDZGLR
HDZGS



① 支柱的两端有可能未做表面处理。

■ 通孔型

型号		③ L 最小单位1	D ₂	W	F	D ₁	H	h	V	K	M	(d)	
① 代码	② D _{g6}												
棒型 组件	6	-0.004 -0.012	50~160	32	19	23	14	20	6	12.5	4.5	M4	—
	8	-0.005 -0.014	50~210	37	21	26	16	30	8	15			
	10	-0.006 -0.017	50~260	39	23	28	18	35	10	18	5.5	M5	6.0
	12		50~310	45	25	32	20	20					
	15	-0.007 -0.020	75~360	55	30	40	25	40	10	20	6.6	M5	10.0
	20		75~420	62	35	46	30	45		25			
	25	-0.007 -0.020	75~470	77	42	56	37	50	10	30	9	M6	15.2
	30		100~470	81	47	62	42	60					

■ 腰孔型

型号		③ L 最小单位1	D ₂	W	F	J	K	D ₁	H	h	V	M	(d)
① 代码	② D _{g6}												
棒型 组件	6	-0.004 -0.012	50~160	32	19	23	6	14	20	6	12.5	M4	—
	8	-0.005 -0.014	50~210	37	21	26		16	30		15		
	10	50~260	39	23	28	10		18	35		18		
	12	-0.006 -0.017	50~310	45	25		32	20	20	20			
	15	-0.007 -0.020	75~360	55	30	40	6.6	25	40	10	20	M5	10.0
	20		75~420	62	35	46		30	45		25		
	25	-0.007 -0.020	75~470	77	42	56	9	37	50	10	30	M6	15.2
	30		100~470	81	47	62		42	60				



邮箱: Service@srdfaa.com



传真: 0755-8957-5523

SRO 仕瑞达