



圆柱锁

20系列·止口高度19~28

新增

型号(①代码—②止口高度)
GAAXSEM23

■ 请按步骤①~②选择型号和参数后进行订购。



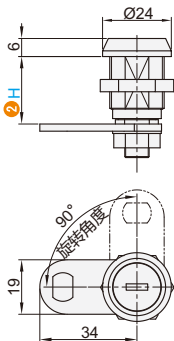
型号区分:
代码 **5** 天发货

门锁·工业滑轨
50

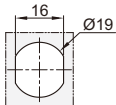


| 代码 | 类型 | 止口高度 | 锁芯 | 材质 | | | 表面处理 | | |
|---------|------|----------|-------|------|----|------|------|----|----|
| | | | | 基座 | 把手 | 锁舌 | 基座 | 把手 | 锁舌 |
| GAAXSEN | 20系列 | 19、23、25 | 一字形锁芯 | ZDC5 | — | Q235 | 镀亮铬 | — | 镀锌 |
| GAAXSEO | | 25 | 翼形锁芯 | ZDC | | | A3 | | |
| GAAXSEP | | 28 | 三角形锁芯 | | | | | | |
| GAAXSEQ | | — | 一字形锁芯 | | | | | | |

止口高度: 19、23、25
一字形锁芯 GAAXSEN

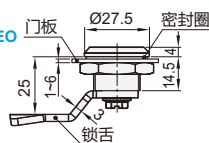


■ 开孔尺寸

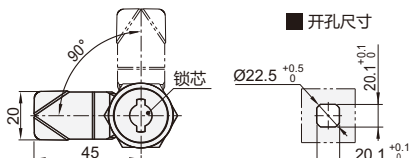


① 配全铜钥匙。

止口高度: 25
翼形锁芯 GAAXSEO



■ 开孔尺寸

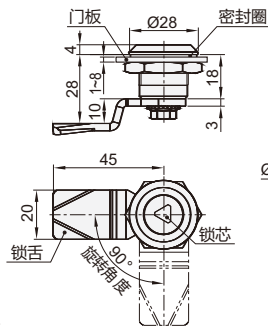


■ 特点:

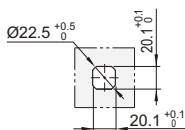
- 锁舌 旋转90°实现开启或锁闭功能;
- 可左旋或右旋开门;
- IP防护等级IP54。

① 配置钥匙: 1把。

止口高度: 28
三角形锁芯 GAAXSEP



■ 开孔尺寸

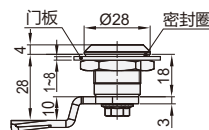


■ 特点:

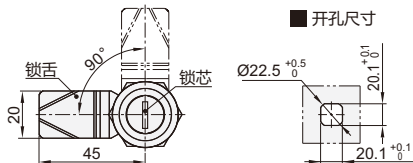
- 锁舌 旋转90°实现开启或锁闭功能;
- IP防护等级IP65。

① 配置钥匙: 1把。

止口高度: 28
一字形锁芯 GAAXSEQ



■ 开孔尺寸



■ 特点:

- 锁舌 旋转90°实现开启或锁闭功能;
- IP防护等级IP65。

① 无钥匙。

| 型号 | | Ts (适用门板厚度) | 参考重量 (kg) |
|---------|---------|----------------|--------------|
| ① 代码 | ② 止口高度H | | |
| GAAXSEN | 19 | 1~13 | 0.18 |
| | 23 | 1~15 | 0.2 |
| | 25 | 1~17 | 0.21 |

| 型号 | | 参考重量 (kg) |
|---------|---------|--------------|
| ① 代码 | ② 止口高度H | |
| GAAXSEO | 25 | 0.210 |
| GAAXSEP | 28 | 0.070 |
| GAAXSEQ | | 0.071 |

询价④种方式



官网 <http://www.srdfaa.com>
深圳市仕瑞达自动化设备有限公司



全国免费 400-966-3863
客服热线 0755-27926613