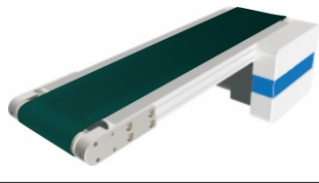


■ 请按步骤 1~9 选择型号和参数后进行订购。

1 代码 2 B - 3 L - 4 输出功率 - 5 电压 - 6 规格 - 7 齿轮头减速比 - 8 皮带规格 - 9 马达制造厂选择

PAKB50 - 500 - 25 - TA220 - SCM - 7.5 - A - T

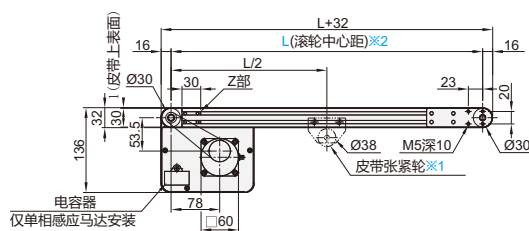
8 天发货



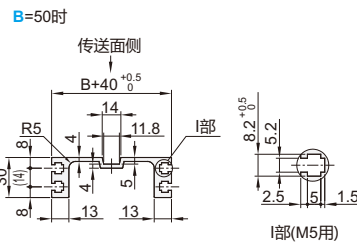
代码	类型	材质		表面处理	
		型材	马达盖板	带轮固定座	型材
PAKB	防跑偏导型	铝材		阳极氧化处理	喷涂

① 特长：构造研发合理，本产品价格较为经济。

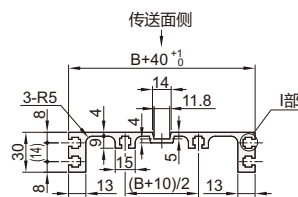
马达规格：6W



型材截面放大图



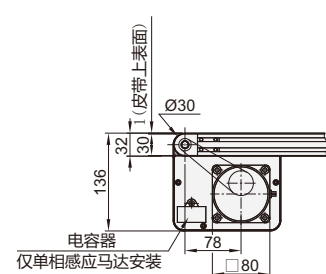
B=100~250mm



- ① L ≥ 2005mm 时，此处附带皮带张紧轮。
- ② L ≥ 400mm 时，每条槽内装入4个螺母。
- ③ 图中的尺寸为皮带规格A(厚1mm)的尺寸。请注意，皮带厚度因皮带规格而异。
- ④ 因为安装带轮固定座，使用铝合金型材槽Z部。该范围内不能移动螺母。

- ① B = 50mm 时，不附带朝下的槽。
- ② 可使用GB/T6170 规格的六角螺母。

马达规格：25W



■ A尺寸表

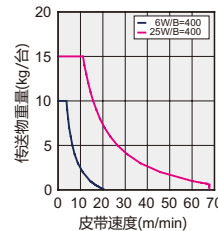
输出功率 (W)	马达规格		减速比	A
	规格	制造商		
6W	速度控制马达	台湾制	5~18	117
		20~180	127	
25W	三相马达	台湾制	5~18	117
		20~180	128.5	
	速度控制马达	台湾制	5~18	128
		20~180	138.5	

■ 齿轮头减速比

齿轮头减速比	皮带速度(m/min)	
	50Hz	60Hz
5	56.4	67.7
7.5	37.6	45.1
9	31.3	37.6
12.5	22.6	27.1
15	18.8	22.6
18	15.7	18.8
25	11.3	13.5
30	9.4	11.3
36	7.8	9.4
50	5.6	6.8
60	4.7	5.6
75	3.8	4.5
90	3.1	3.8
100	2.8	3.4
120	2.4	2.8
150	1.9	2.3
180	1.6	1.9

① 齿轮头减速比可能会因负载状态而减小。

■ 传送能力(参考值)



型号	L	马达选择				皮带规格	马达品牌选择				
		1 代码	2 B	3 最小单位5	4 输出功率(W)			5 电压(V)	6 规格	7 齿轮头减速比	
PAKB	300~3000	50 100 150 200 250	25	TA220 (单相)	SCM (速度控制马达)	A (普通规格-绿色) B (普通规格-白色) C (滑动用-绿色) D (滑动用-白色) E (电子零件传送用-黑色) F (食品传送用-白色) G (耐油规格-藏青色) H (非粘接规格-白色) J (无皮带)	T (台湾制)				
								25	SA200 (三相)	INV (变频器)	5 7.5 9 12.5 15 18 25 30 36 50 60 75 90 100 120 150 180
											6 25

- ① 减速比小于等于25时，旋转方向与马达方向相同；减速比大于等于30时，旋转方向与马达方向相反。
- ② 选择了无马达、齿轮头时，马达安装孔间距将因马达输出功率而异。
- ③ 选择了无马达、齿轮头时，主机将以部件状态交货。请按照同箱包装的组装步骤说明书由客户自行组装。

1 代码 2 B - 3 L - 4 输出功率 - 5 电压 - 6 规格 - 7 齿轮头减速比 - 8 皮带规格 - 9 马达制造厂选择 - (MA·MB)

PAKB50 - 500 - 25 - TA220 - SCM - 7.5 - A - T - MB2

■ 可选加工

型号	B	L	马达选择				皮带规格	马达品牌选择	可选加工代码
			输出功率(W)	电压(V)	规格	齿轮头减速比			
PAKB	50 100	300~3000	6 25	TA220	SCM (速度控制马达)	5 7.5 9 12.5 15	A (普通规格-绿色) B (普通规格-白色) C (滑动用-绿色)	T (台湾制)	MA MB()
			25	SA200	INV (变频器)				

代码	MA		MB()	
	技术说明	<p>马达安装位置反向</p>	<p>选型方法 MA</p>	<p>附带后装螺帽</p>