



# 拉手

## 暗式拉手 快速安装型 内装型

新增



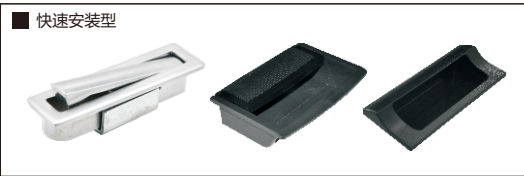
型号(1代码·2A)  
GAADBR94

型号(1代码·2A) — (3D) — (4TS)  
GAADBSTT — 41 — 1.6

■ 请按步骤①~②  
选择型号和参数后进行订购。

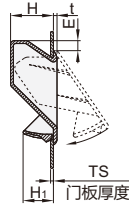
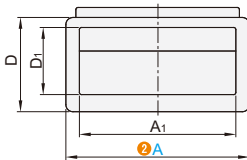


型号区分:  
代码 5 天发货

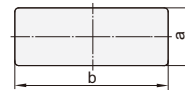


| 代码     | 类型    | 材质 | 表面处理/颜色 |     |
|--------|-------|----|---------|-----|
| GAADBR | 快速安装型 | B型 | PA      |     |
| GAADBS |       | C型 | ABS     |     |
| GAADBU |       | —  | ABS+PC  | 黑色  |
| GAADBV |       | —  |         | 象牙色 |

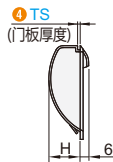
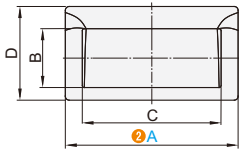
GAADBR



■ 开孔尺寸



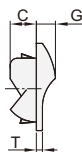
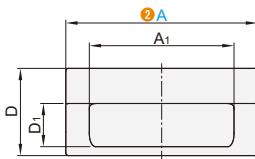
GAADBS



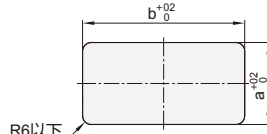
■ 开孔尺寸



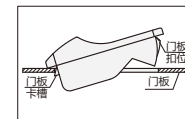
GAADBU  
GAADBV



■ 开孔尺寸



使用示例



使用示例

步骤一



步骤二



■ 开孔尺寸参考

| 型号     |     | A <sub>1</sub> | D  | D <sub>1</sub> | H  | H <sub>1</sub> | t   | E  | 参考重量 (kg/pcs) |
|--------|-----|----------------|----|----------------|----|----------------|-----|----|---------------|
| 1代码    | 2A  |                |    |                |    |                |     |    |               |
| GAADBR | 94  | 80             | 41 | 28.7           | 17 | 13.5           | 1.5 | 5  | 0.02          |
|        | 110 | 94             | 57 | 40.3           | 26 | 18.65          | 2   | 10 | 0.04          |

| 型号     |         | TS        | 开孔尺寸 |     |
|--------|---------|-----------|------|-----|
| 1代码    | 2A      | 门板厚度      | a    | b   |
| GAADBR | 94      | 0.75~0.79 | 34.8 | 85  |
|        |         | 0.8~1.4   | 35   |     |
|        | 110     | 1.5~2.2   | 36   | 100 |
|        |         | 1.5~2     | 49.6 |     |
|        | 2.1~3.2 | 50.3      |      |     |
|        | 3.3~3.5 | 51        |      |     |

| 型号     |       | 3D   | 4TS (门板厚度) |     | B   | C    | H    | a  | b    | 参考重量 (kg/pcs) |
|--------|-------|------|------------|-----|-----|------|------|----|------|---------------|
| 1代码    | 2A    |      |            |     |     |      |      |    |      |               |
| GAADBS | 77    | 41   | 1.6        | 2.0 | 20  | 62.5 | 17   | 66 | 33   | 0.20          |
|        | 108.5 | 48.5 | 1.0        | 1.6 | 2.0 | 28   | 92.5 | 21 | 96.5 | 40            |

| 型号     |     | A <sub>1</sub> | D  | D <sub>1</sub> | C  | G    | T   | b    | a           |             |      | 参考重量 (kg/pcs) |      |
|--------|-----|----------------|----|----------------|----|------|-----|------|-------------|-------------|------|---------------|------|
| 1代码    | 2A  |                |    |                |    |      |     |      |             |             |      |               |      |
| GAADBU | 70  | 43             | 38 | 18.5           | 15 | 10.5 | 3   | 47   | 适用板厚0.8~1.2 |             | 28.5 | 30            |      |
|        | 90  | 63             | 44 | 22.9           |    | 11   |     | 67   | 34.5        | 适用板厚1.4~1.8 |      |               | 35.3 |
| GAADBV | 110 | 83             | 50 | 26.8           |    | 11.5 | 3.5 | 89   | 40.5        | 适用板厚2~2.4   |      | 41.3          | 42   |
|        | 140 | 109            | 64 | 37.8           |    |      | 115 | 54.5 |             |             | 55.3 | 56            | 0.05 |

询价4种方式



官网 <http://www.srdfaa.com>  
深圳市仕瑞达自动化设备有限公司



全国免费 400-966-3863  
客服热线 0755-27926613