



型号(代码) 型号(①代码) — ②规格
GAAXVJR **GAAXVJT** — **22**

■ 请按步骤①~②选择型号和参数后进行订购。



型号区分: 代码 **5** 天发货

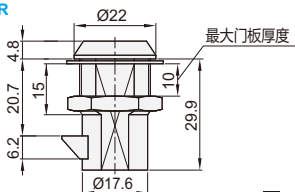
■ 圆型



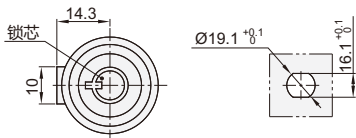
代码	类型	材质			表面处理		
		锁壳	垫片	螺母	锁壳	垫片	螺母
GAAXVJR	标准型锁芯	ZDC	S45C	S45C	镀铬	镀锌	镀锌
GAAXVJS	无锁芯	—	—	—	—	—	—
GAAXVJT	一字形锁芯	ZDC5	—	—	镀亮铬		

① 带锁芯型配置钥匙: 2把。

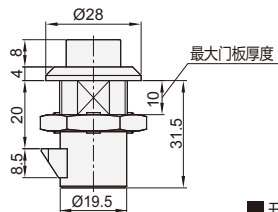
带锁芯 **GAAXVJR**



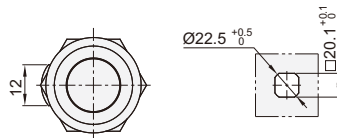
■ 开孔尺寸



无锁芯 **GAAXVJS**

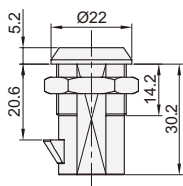


■ 开孔尺寸

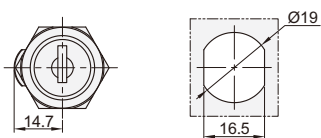


一字形锁芯 **GAAXVJT**

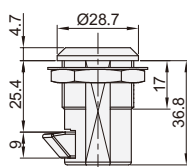
规格: 22



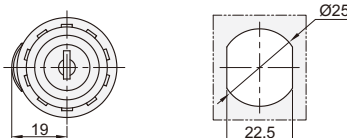
■ 开孔尺寸



规格: 28.7



■ 开孔尺寸



型号 代码	参考重量 (kg)
GAAXVJR	0.08
GAAXVJS	0.09

型号		TS(适用 门板厚度)	参考重量 (kg)
① 代码	② 规格		
GAAXVJT	22	1~10	0.18
	28.7	1~13	

