



联轴器

梅花形联轴器

止动螺丝固定型



型号(1)代码·(2)D) — (3)调整环 — (4)d1 — (5)d2
 CAPJ30 — RD — 8 — 10
 CAPJK40 — BL — 12 — 15



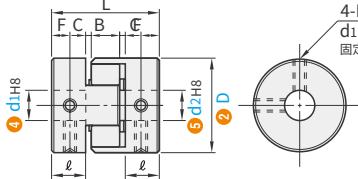
型号区分: 3 天发货
 代码

■ 请按步骤①~⑤选择型号和参数后进行订购。

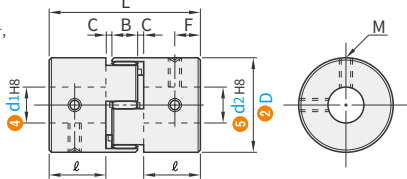


代码	孔型	零件	材质	表面处理	附件
CAPJ	标准孔	毂	铝合金	阳极氧化处理	止动螺丝
CAPJK	带键槽孔d1、d2	调整环	聚氨酯	—	—

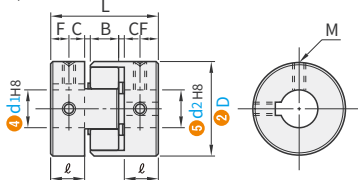
CAPJ (标准孔)
(D=14·20·30)



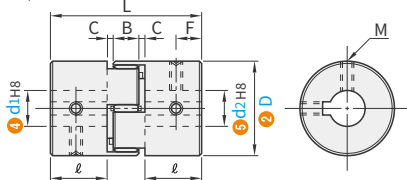
CAPJ (标准孔)
(D=40)



CAPJK (带键槽孔d1·d2)
(D=30)



CAPJK (带键槽孔d1·d2)
(D=40)



选择	颜色	硬度肖氏A
BL	蓝色	80
RD	红色	98

型号		调整环 (颜色选择)	d1、d2选择(但d1≤d2)	L	l	B	C	F	止动螺丝	
①代码	②D								M	紧固扭矩(N·m)
CAPJ	14	BL(蓝色)	3 4 5 6	22	7	6	1	3.5	M3	0.7
	20		5 6 6.35 7 8 9.25	30	10	8	1	5		
	30	RD(红色)	7 8 9.25 10 11 12 14	35	11	10	1.5	5.5	M4	1.7
	40	10 11 12 14 15 16	66	25	12	2	12.5	M5	4	

型号		调整环 (颜色选择)	d1、d2选择(但d1≤d2)	L	l	B	C	F	止动螺丝	
①代码	②D								M	紧固扭矩(N·m)
CAPJK	30	BL(蓝色)	10 11 12 14	35	11	10	1.5	5.5	M4	1.7
	40	RD(红色)	10 11 12 14 15 16	66	25	12	2	12.5	M5	4

特性值

型号	D	容许扭矩(N·m)		容许 偏角 (°)	容许偏心 (mm)		静态扭转刚度 (N·m/rad)		最高 转速 (r/min)	惯性矩 (kg·m ²)	容许 轴向振幅 (mm)	重量 (g)				
		BL	RD		BL	RD	BL	RD								
CAPJ	14	0.7	2	1.0	0.15	0.10	8	22	45000	2.1×10 ⁻⁷	+0.6 0	7.3				
	20	1.8	5		0.20		16	55					31000	1.0×10 ⁻⁶	+0.8 0	18
	30	4	12.5		0.20		46	130					21000	5.9×10 ⁻⁶	+1.0 0	46
	40	4.9	17		0.15		380	1200					15000	4.0×10 ⁻⁵	+1.2 0	150

型号	D	容许扭矩(N·m)		容许 偏角 (°)	容许偏心 (mm)		静态扭转刚度 (N·m/rad)		最高 转速 (r/min)	惯性矩 (kg·m ²)	容许 轴向振幅 (mm)	重量 (g)
		BL	RD		BL	RD	BL	RD				
CAPJK	30	4	12.5	1.0	0.20	0.10	46	130	21000	5.8×10 ⁻⁶	+1.0 0	45
	40	4.9	17		0.15		380	1200				

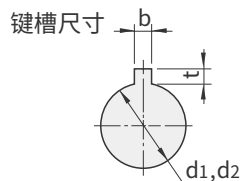
① 偏心、偏角、轴向振幅均为单项容许值。如果同时出现多种偏差,则各种偏差的容许值减小为原来的1/2。



型号(1)代码·(2)D) — (3)调整环 — (4)d1(LDC) — (5)d2(RDC)
 CAPJ14 — RD — LDC3.5 — RDC3.5

① 仅适用CAPJ

可选加工	代码	技术说明
变更轴孔径	LDC (左轴) RDC (右轴)	最小单位0.1mm 指定方法 LDC3.5 RDC5.5
		⊗ CAPJK不适用



① 仅适用CAPJK

轴孔直径 d1·d2	b		t		键公称 尺寸 b×h
	基准 尺寸	容差	基准 尺寸	容差	
10·11·12	4	±0.0150	1.8	+0.1	4×4
14·15·16	5		2.3	0	5×5

询价④种方式



官网 <http://www.srdfaa.com>
 深圳市仕瑞达自动化设备有限公司



全国免费 400-966-3863
 客服热线 0755-27926613