



型号 (1) 代码 · (2) D
HDBDTC10

■ 请按步骤①~②选择型号和参数后进行订购。



型号区分: 代码 7 天发货

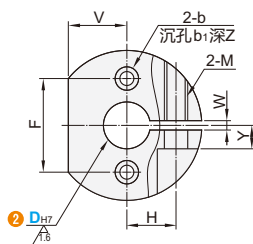
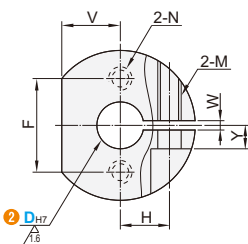
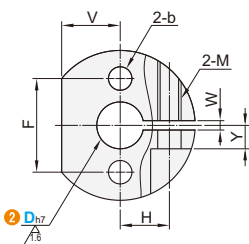
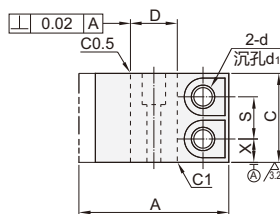
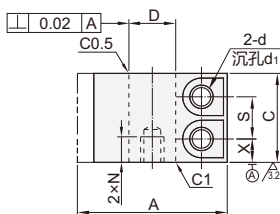
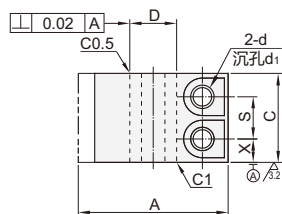


D	HDBDTC/DLY/ETC/ELY/FTC	HDBDTN/DS/ETN/FTN	代码	类型	材质	表面处理	附件(螺钉)
10	M4×15 2个	M4×15 2个	HDBDTC	通孔型	SS400	发黑	EBC
12	M4×15 2个	M4×15 2个	HDBDTN			无电解镀镍	EBSC
15	M5×15 2个	M5×15 2个	HDBDLY			黑色阳极氧化	EBC
20	M5×20 2个	M5×20 2个	HDBDS			—	EBSC
25	M6×25 2个	M6×25 2个	HDBETC	螺孔型	SS400	发黑	EBC
30	M6×25 2个	M6×25 2个	HDBETN			无电解镀镍	EBSC
35	M8×35 2个	M8×35 2个	HDBELY			黑色阳极氧化	EBC
40	M8×40 2个	M8×40 2个	HDBFTC	沉孔型	SS400	发黑	EBC
50	M10×50 2个	M10×50 2个	HDBFTN			无电解镀镍	EBSC

通孔型 HDBDTC
HDBDTN
HDBDLY
HDBDS

螺孔型 HDBETC
HDBETN
HDBELY

沉孔型 HDBFTC
HDBFTN



① D的倒角C1侧为基准面A。

■ 通孔型/螺孔型

型号			A	C	F	b	N	V	H	M	X	S	d	d ₁	Y	W
① 代码	② D _{H7}															
通孔型 HDBDTC HDBDTN HDBDLY HDBDS	10	^{+0.015} / ₀	32	19	20	5	M5	12.5	10.5	M4	5	9	4.5	8	5	2
	12	^{+0.018} / ₀			22.5											
	15	^{+0.018} / ₀	40	21	28	7	M6	16	13	M5	5.5	10	5.5	9.5	6	
	20	^{+0.021} / ₀	45	29	34											
	25	^{+0.021} / ₀	55	34	40											
螺孔型 HDBETC HDBETN HDBELY	30	^{+0.021} / ₀	60	44	45	9	M8	24	18	M6	7.5	20	6.6	11	10	3
	35	^{+0.025} / ₀	70	49	54											
	40	^{+0.025} / ₀	75	59	58											
	50	^{+0.025} / ₀	90	69	70	14	M12	40	33	M10	14.5	40	11	17.5	14	

■ 沉孔型

型号			A	C	F	b	b ₁	Z	V	H	M	X	S	d	d ₁	Y	W	
① 代码	② D _{H7}																	
HDBFTC HDBFTN	10	^{+0.015} / ₀	32	19	20	4.5	8	5	12.5	10.5	M4	5	9	4.5	8	5	2	
	12	^{+0.018} / ₀			22.5													
	15	^{+0.018} / ₀	40	21	28	5.5	9.5	6	16	13	M5	5.5	10	5.5	9.5	6		
	20	^{+0.021} / ₀	45	29	34													
	25	^{+0.021} / ₀	55	35	40													
	HDBFTC HDBFTN	30	^{+0.021} / ₀	60	44	45	6.6	11	7	24	18	M6	7.5	20	6.6	11	10	3
		35	^{+0.025} / ₀	70	49	54												
		40	^{+0.025} / ₀	75	59	58												
		50	^{+0.025} / ₀	90	69	70	11	17.5	11	40	33	M10	14.5	40	11	17.5	14	

