

■ 请按步骤 ①~⑨ 选择型号和参数后进行订购。

① 代码 ② B - ③ L - ④ 输出功率 - ⑤ 电压 - ⑥ 规格 - ⑦ 齿轮头减速比 - ⑧ 皮带规格 - ⑨ 马达制造厂选择

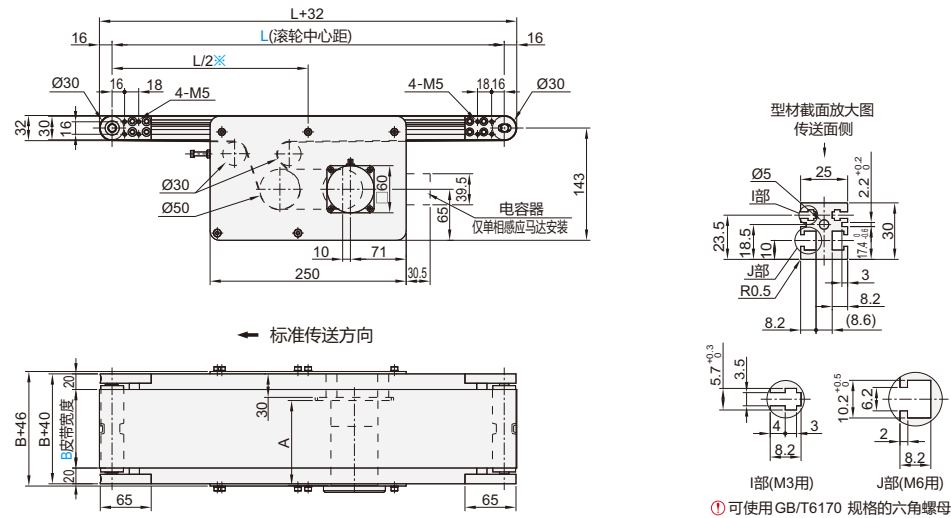
选型示范 **PAGP50** - **1000** - **25** - **TA220** - **SCM** - **7.5** - **A** - **T**

交货期 **8** 天发货

代码	类型	材质			表面处理				
		型材	马达轴承盖1	马达轴承盖2	带轮固定座	型材	马达轴承盖1	马达轴承盖2	带轮固定座
PAGP	防跑偏导型	铝材	SPPC	铝材	阳极氧化处理	喷涂			

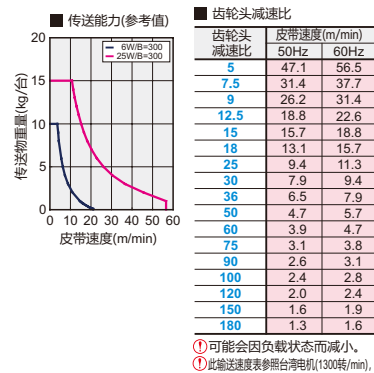
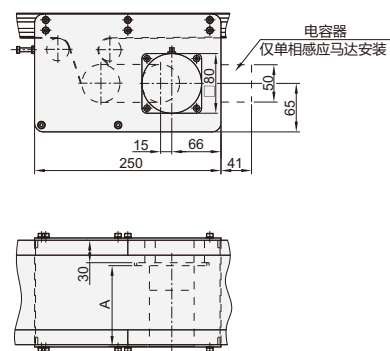
① 特长: 该平皮带输送机还能调节驱动部的位置。可在中间的驱动部内调节张力, 即使进行张力调节, 输送机总长度也保持不变。

马达规格: 6W



- ① L ≥ 455 时, 每条槽内装入4个螺母。在需要带螺母插入用沉孔时, 请通过增加加工进行指定。
- ② 驱动部可在铝合金型材有槽的范围内移动到任意的位置。
- ③ 图中的尺寸为皮带规格A(厚1mm)的尺寸, 请注意皮带厚度因皮带规格而异。

马达规格: 25W



■ A尺寸表

输出功率(W)	马达		减速比	A
	规格	制造商		
6W	速度控制马达	台湾制	5~18	117
			20~180	127
25W	三相马达	台湾制	5~18	117
			20~180	128.5
	速度控制马达	台湾制	5~18	128
			20~180	138.5

① 代码	② B 最小单位10	③ L 最小单位5	马达选择				⑧ 皮带规格	⑨ 马达品牌选择
			④ 输出功率(W)	⑤ 电压(V)	⑥ 规格	⑦ 齿轮头减速比		
PAGP	50~300	355~2000	6 25	TA100 (单相) TA220 (单相)	SCM (速度控制马达)	5 7.5 9 12.5 15 18 25 30 36 50 60 75 90 100 120 150 180	A(普通规格-绿色) B(普通规格-白色) C(滑动用-绿色) D(滑动用-白色) E(电子零件传送用-黑色) F(食品传送用-白色) G(耐油规格-藏青色) H(非粘接规格-白色) J(无皮带)	T(台湾品牌)
			25	SA200 (三相)	INV (变频器)	① 输出功率为6时, 5~9不适用。	W(无马达、齿轮头)	
			6 25	NV (无马达)	NM (无马达)	NH(无齿轮头)		

- ① 选择无马达、齿轮头时, 马达安装孔间距将因马达输出功率而异。
- ② 选择无马达、齿轮头时, 主机将以部件状态交货。
- ③ 由于带防跑偏导皮带是单层规格, 可能会产生翘曲现象, 选用时请注意。

可选加工 ① 代码 ② B - ③ L - ④ 输出功率 - ⑤ 电压 - ⑥ 规格 - ⑦ 齿轮头减速比 - ⑧ 皮带规格 - ⑨ 马达制造厂选择 - (MB MC)

PAGP50 - **1100** - **25** - **TA220** - **SCM** - **7.5** - **A** - **T** - **MC500**

■ 可选加工

型号	代码	B	L	马达选择			皮带规格	马达品牌选择	可选加工代码
				输出功率(W)	电压(V)	规格			
PAGP	50~300	355~2000	6 25	TA100 TA220	SCM(速度控制马达)	5 7.5 9 12.5 15	A(普通规格-绿色) B(普通规格-白色) C(滑动用-绿色)	T(台湾品牌)	MC() MB()
			25	SA200	INV(变频器)				

代码	MC		MB()	
	驱动部位置指定	选型方法 MC500	附带后装螺帽	选型方法 MB3
技术说明				① 请指定附带后装螺帽数量。 如: MB3表示每条槽3个螺帽