



型号(①代码·②A)
GAADBL120

■请按步骤①~②选择型号和参数后进行订购。

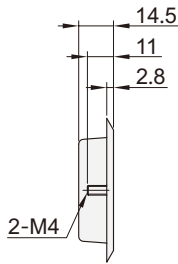
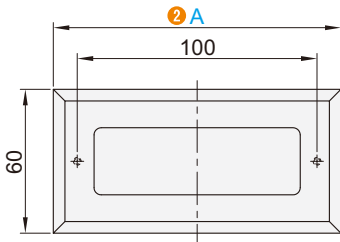


型号区分:
代码 7 天发货

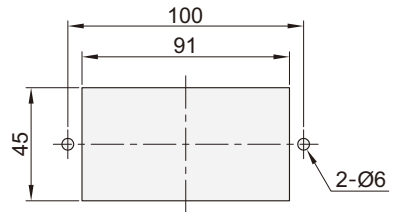


代码	类型	背面形状	安装孔	材质	表面处理
GAADBL	标准型	平面	2个外螺纹	钛合金	喷丸
GAADBM		半弧形		SUS304	拉丝

GAADBL



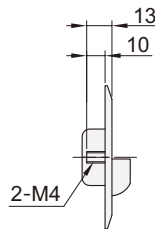
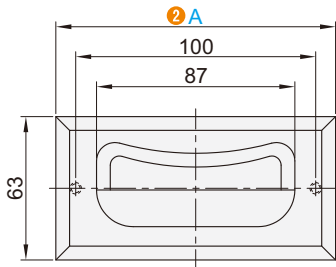
■开孔尺寸



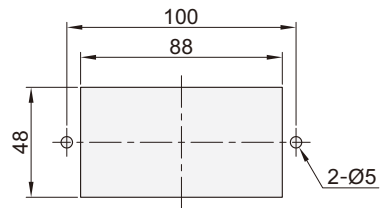
■特点:

- 采用重量轻, 耐腐蚀性优异的钛合金制, 适用于需要轻量化, 防锈的场所。
- 钛不易产生金属过敏, 使用安全。
- 另备钛合金安装螺钉。

GAADBM



■开孔尺寸



■特点:

- 不占空间装配, 整体美观, 推拉方便。
- 用途:
• 工业自动化设备、航空、高铁、船舶、通信设备、电柜、箱体及其设备。

型号		参考重量
①代码	②A	(kg/pcs)
GAADBL	120	0.03
GAADBM	122	0.05



邮箱: Service@srdfaa.com



传真: 0755-8957-5523