



型号(1代码·2M) — (3)L — (4)F  
BDAKCH3 — 5 — F3

■请按步骤①~④选择型号和参数后进行订购。



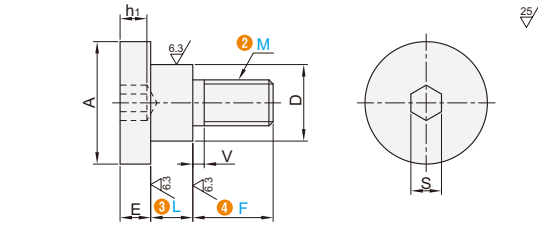
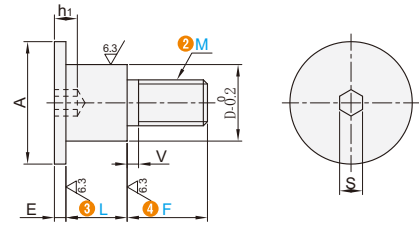
型号区分: 7天发货  
代码



代码					材质	表面处理
超短头型	短头型		圆头螺钉型	十字槽型		
D <sub>0.2</sub> <sup>0</sup>	D <sub>0.2</sub> <sup>0</sup>	D <sub>h7</sub>	D <sub>0.2</sub> <sup>0</sup>	D <sub>0.2</sub> <sup>0</sup>	S45C	发黑 无电解镀镍
BDAKCH	BDANCH	BDARCH	BDAUCH	BDAXCH		
BDALCN	BDAPCN	BDASCN	BDAVCN	BDAYCN		
BDAMS	BDAQS	BDATS	BDAWS	BDAZS	SUS304	—

超短头型 BDAKCH BDALCN BDAMS

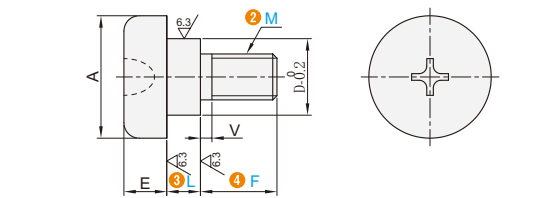
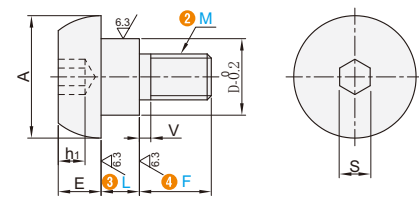
短头型 BDANCH BDAPCN BDAQS BDARCH BDASCN BDATS



①D外径公差h7时, D外径的表面粗糙度为 1.6/√

圆头螺钉型 BDAUCH BDAVCN BDAWS

十字槽型 BDAXCH BDAYCN BDAZS



■超短头型

型号		最小单位1		E	D	A	S	V	h1
①代码	②M	③L	④F						
BDAKCH	3	5~25	3~6	1.5	5	8	1.5	1	1.5
	4		4~8		6	10	2	1.2	2
	5		5~12		8	12	3	1.4	3
	6		6~12		10	16	3	3	3
	8		8~15		12	18	4	1.5	3.5
BDALCN	4	5~25	4~8	1.5	6	10	2	1.2	2
BDAMS	5		5~12		8	12	3	1.4	3
	6		6~12		10	16	3	3	3
	8		8~15		12	18	4	1.5	3.5
	10		10~18		15	20	5	4	4

■短头型(D外径公差<sub>0.2</sub><sup>0</sup>)

型号		最小单位1		E	D	A	S	V	h1	
①代码	②M	③L	④F							
BDANCH	3	3~25	3~6	2	5	8	2	1	2	
	4		4~8		2.8	6	10	2.5	1.2	2.5
	5		5~12		3.5	8	12	3	1.4	3
	6		6~12		4	10	16	4	3.5	3.5
	8		8~15		5	12	18	5	4	4
BDAPCN	4	3~25	4~8	2.8	6	10	2.5	1.2	2.5	
BDASCN	5		5~12		3.5	8	12	3	1.4	3
BDAVCN	6		6~12		4	10	16	4	3.5	3.5
BDAQS	8		8~15		5	12	18	5	4	4
	10		10~15		6	15	20	6	1.5	4.5

■短头型(D外径公差h7)

型号		③L	④F	E	D <sub>h7</sub>	A	S	V	h1						
①代码	②M														
BDARCH	3	3 4 5 6	3 4 5 6	2	5	8	2	1	2						
		7 8	4 5 6												
	4	3 4 5 6 7	4 5 6 8							2.8	6	10	2.5	1.2	2.5
		8	5 6 8												
		10	6 8												
BDASCN	5	3 4 5 6 7 8	5 6 8 10	3.5	8	12	3	1.4	3						
		BDATS	6							3 4 5 6 7 10	8 10 12	4	10	16	4

■圆头螺钉型

型号		最小单位1		E	D	A	S	V	h1
①代码	②M	③L	④F						
BDAUCH	3	5~25	3~6	2.8	5	8	2	1	2
	4		4~8	3.5	6	10	2.5	1.2	2.5
	5		5~12	4.7	8	12	3	1.4	3
	6		6~12	5.6	10	16	4	3.5	3.5
	8		8~15	6.2	12	18	5	4	4
BDAVCN	4	5~25	4~8	3.5	6	10	2.5	1.2	2.5
BDAWS	5		5~12	4.7	8	12	3	1.4	3
	6		6~12	5.6	10	16	4	3.5	3.5
	8		8~15	6.2	12	18	5	4	4
	10		10~18	6.9	15	20	6	4	4.5

■十字槽型

型号		最小单位1		E	D	A	V
①代码	②M	③L	④F				
BDAXCH	3	3~25	3~6	2.8	5	8	1
	4		4~8	3.5	6	10	1.2
	5		5~12	4.7	8	12	1.4
	6		6~12	5.6	10	16	1.5
	8		8~15	6.2	12	18	1.5
BDAYCN	4	3~25	4~8	3.5	6	10	1.2
BDAZS	5		5~12	4.7	8	12	1.4
	6		6~12	5.6	10	16	1.5
	8		8~15	6.2	12	18	1.5
	10		10~18	6.9	15	20	1.5



型号(1代码·2M) — (3)L — (4)F — (LD-PB)  
BDALCN4 — 6 — F4 — PB

代码	技术说明
LD()	<p>变更L尺寸最小单位</p> <p>选型方法 LD5.5</p> <p>①最小单位0.1</p> <p>②LD=5.1~24.9 适用圆头螺钉型/超短头型</p> <p>③LD=3.1~24.9 适用短头型(D外径公差<sub>0.2</sub><sup>0</sup>)/十字槽型</p> <p>④选型时, 须将L变更为LD</p>

代码	技术说明																												
PB	<p>增加退刀槽</p> <p>选型方法 PB</p> <table border="1"> <thead> <tr> <th>D</th> <th>M×P</th> <th>g</th> <th>f</th> </tr> </thead> <tbody> <tr> <td>5</td> <td>3×0.5</td> <td>1</td> <td>2.3</td> </tr> <tr> <td>6</td> <td>4×0.7</td> <td>1.2</td> <td>3.2</td> </tr> <tr> <td>8</td> <td>5×0.8</td> <td>1.4</td> <td>4.0</td> </tr> <tr> <td>10</td> <td>6×1.0</td> <td>1.7</td> <td>4.8</td> </tr> <tr> <td>12</td> <td>8×1.25</td> <td>1.7</td> <td>6.5</td> </tr> <tr> <td>15</td> <td>10×1.5</td> <td>2</td> <td>8.2</td> </tr> </tbody> </table>	D	M×P	g	f	5	3×0.5	1	2.3	6	4×0.7	1.2	3.2	8	5×0.8	1.4	4.0	10	6×1.0	1.7	4.8	12	8×1.25	1.7	6.5	15	10×1.5	2	8.2
D	M×P	g	f																										
5	3×0.5	1	2.3																										
6	4×0.7	1.2	3.2																										
8	5×0.8	1.4	4.0																										
10	6×1.0	1.7	4.8																										
12	8×1.25	1.7	6.5																										
15	10×1.5	2	8.2																										