

新增

把手拉起转动式 三点式

中型快速安装型平面锁 大型快速安装型平面锁



型号 ① 代码 — ② 圆杆 — ③ 圆杆长度
GAAXTHA — A — 800

■ 请按步骤①~③选择型号和参数后进行订购。



型号区分:
代码

5 天发货

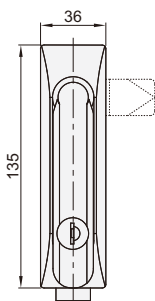
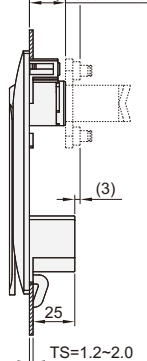
把手拉起转动式



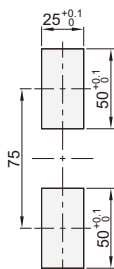
代码	类型			材质			表面处理		
				锁壳	把手	锁舌	锁壳	把手	锁舌
GAAXTGZ	中型快速安 装型平面锁	把手拉起 转动式	带锁芯	PA	ZDC	Q235	表面皮纹	喷塑 (橘纹黑)	镀锌
GAAXTHA	大型快速安 装型平面锁								

中型快速安装型平面锁 GAAXTGZ

28(导杆装配高度)
20(锁舌装配高度)



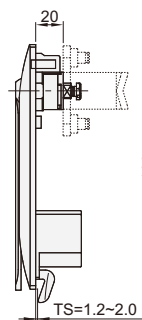
■ 开孔尺寸



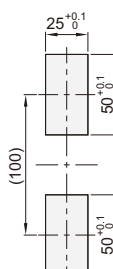
TS=1.2~2.0

① 配置钥匙: 2把。

大型快速安装型平面锁 GAAXTHA



■ 开孔尺寸



TS=1.2~2.0

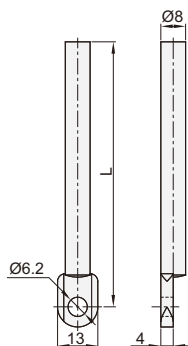
① 配置钥匙: 2把。

■ 可选配件

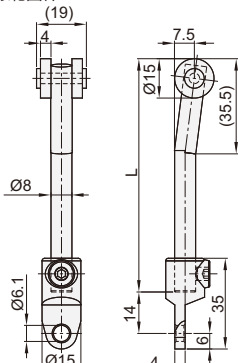
名称	材质	表面处理
带眼圆杆	碳钢	镀锌
带滚轮圆杆	PP(黑色)	—



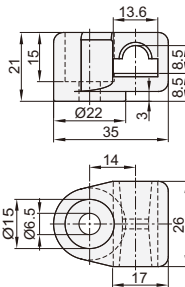
带眼圆杆



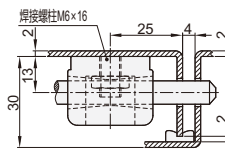
带滚轮圆杆



导槽

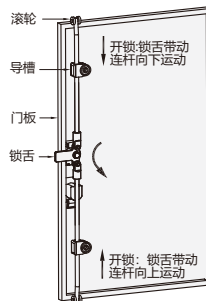


■ 安装尺寸图



型号	① 代码	② 圆杆	③ 圆杆长度 L	导槽	参考重量(kg)	
					GAAXTGZ	GAAXTHA
GAAXTGZ	A	N(不选)	—	C(带导槽)	0.24	0.27
			500			
			800			
GAAXTHA	B	带滚轮圆杆	500	C(带导槽)	0.24	0.27
			800			
			1000			

使用示例



邮箱: Service@srdfaa.com



传真: 0755-8957-5523

SRO仕瑞达