



型号(① 代码 · ② A)
GAAXXHY 88

■ 请按步骤①~②选择型号和参数后进行订购。



型号区分:
代码

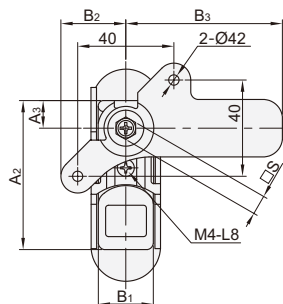
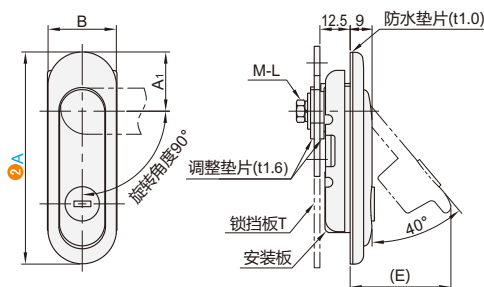
5 天发货

■ 把手按压转动式

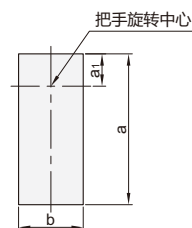


代码	类型	材质	表面处理
GAAXXHY	把手按压	带锁芯	ZDC
GAAXXHZ	转动式	无锁芯	镀亚光铬

A: 88

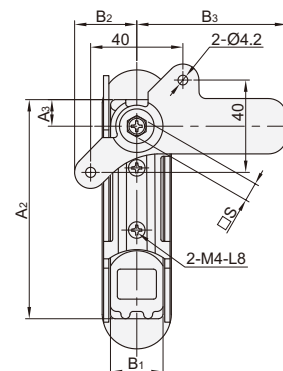
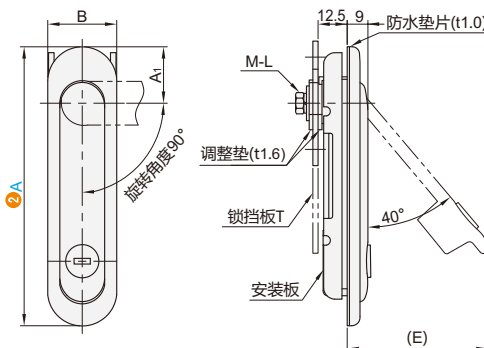


■ 开孔尺寸

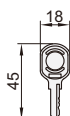


● 适用门板厚度1.2~2.3mm

A: 121/147



钥匙



■ 特点

- 按动锁芯手柄自动弹起式设计。
- 超薄式设计。(安装面至挡板间的距离仅为12.5mm)。
- 锁体背部凹槽内, 装有防水性能极佳的橡胶垫片。
- 通过调整背部垫片及挡板方向, 可变换手柄旋转方向。

■ 用途: 高低压变电器, 配电箱, 分电盘, 控制柜及其他各种箱柜。

① 注意: 本产品的挡板安装用螺丝, 为了防止松动, 推荐在安装时涂抹防滑剂。

① 带锁芯型配置钥匙: 2把。

型号		A ₁	A ₂	A ₃	B	B ₁	B ₂	B ₃	E
① 代码	② A								
GAAXXHY GAAXXHZ	88	24.5	62	11.5	28.5	23	27	65	41.8
	121		95		30				61.1
	147	28.5	116	13	33	26	27.1	72	73.6

型号		T	M-L	S	开孔尺寸			参考重量 (kg)
① 代码	② A				a	a ₁	b	
GAAXXHY GAAXXHZ	88	2.3	M5-L10	8	63	12	24	0.21
	121				96			0.27
	147	3.2	M6-L12	10	117	13.5	27	0.36



邮箱: Service@srdfaa.com



传真: 0755-8957-5523

SRD仕瑞达