



型号(代码)
GAAXUFJ

型号(代码) — 锁舌 — 规格
GAAXSFM — F — 42

锁舌

规格

■ 请按步骤①~③选择型号和参数后进行订购。



型号区分:

5 天发货

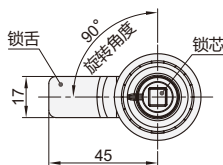
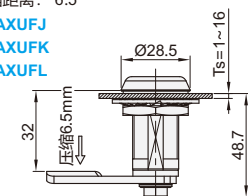
压缩锁紧式



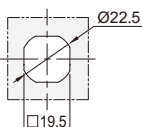
代码	类型	压缩距离	锁芯	材质			表面处理		
				锁壳	锁芯	锁舌	锁壳	锁芯	锁舌
GAAXUFJ	20系列	6.5	正方形锁芯	ZDC5	S45C		镀亮铬		镀锌
GAAXUFK			三角形锁芯				镀亮铬		
GAAXUFL			双牙形锁芯				镀亮铬		
GAAXUFM	7	双牙形锁芯	ZDC5			喷无光黑			

压缩距离: 6.5

GAAXUFJ
GAAXUFK
GAAXUFL

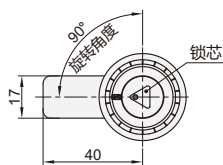
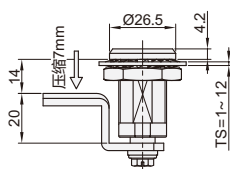


开孔尺寸

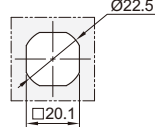


压缩距离: 7

GAAXUFM



开孔尺寸



锁芯形状

正方形



三角形



双牙形



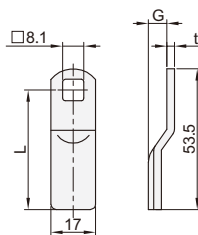
锁芯形状

双牙形

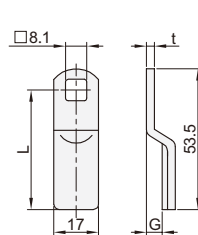


锁舌形状

F(正向锁舌)



R(反向锁舌)



压缩距离6.5

代码	参考重量(kg)
GAAXUFJ	0.2
GAAXUFK	
GAAXUFL	

压缩距离7

型号		③ 规格	G	L	t	参考重量(kg)
① 代码	② 锁舌					
GAAXUFM	N(无锁舌)	—	—	—	—	0.21
		42	20	42	4	
	45	7	45	3		
	F(正向锁舌)	45A	12	45	3	
		50	13	50	4	
		50A	7	50	3	
	R(反向锁舌)	45	9	45	3	
		50	9	50	3	

