



型号(①代码·②D)
GAAFCX100

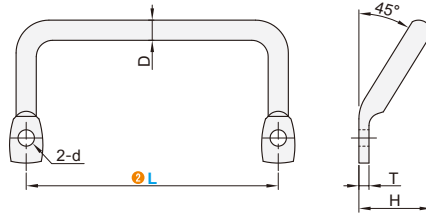
■ 请按步骤①~②选择型号和参数后进行订购。



型号区分: ④代码 5天发货



| 代码 | 类型 | | 材质 | 表面处理 |
|--------|-----|-----|--------|------|
| GAAFCW | 侧装型 | 斜拉型 | 1215 | 镀铬 |
| GAAFCX | | | SUS304 | 镜面抛光 |



| 型号 | | D | H | T | d | 参考重量 (kg/pcs) | |
|--------|--------|---|----|---|-----|---------------|------|
| ①代码 | ②L | 8 | 35 | 4 | 6.5 | 0.09 | |
| | GAAFCW | | | | | 100 | 0.11 |
| | 120 | | | | | 0.09 | |
| GAAFCX | 100 | | | | | 0.10 | |
| | 112 | | | | | | |



型号(①代码·②L)
GAAGCZ90

■ 请按步骤①~②选择型号和参数后进行订购。

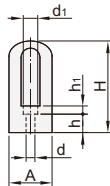
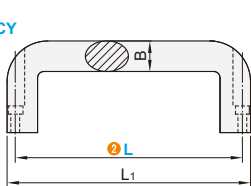


型号区分: ④代码 7天发货

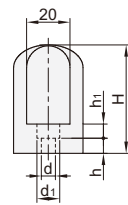
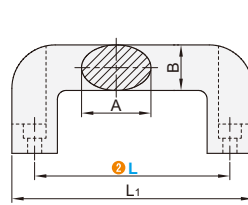


| 代码 | 类型 | | 安装孔 | 材质 | 表面处理/颜色 |
|--------|-----|-----|-----|--------|---------|
| GAAGCY | 外装型 | 圆角型 | 沉孔型 | SUS304 | 镜面抛光 |
| GAAGCZ | | | | PF | 黑色 |

GAAGCY



GAAGCZ



| 型号 | | L1 | A | B | d | d1 | h | h1 | H | 参考重量(kg/pcs) |
|----|--------|-----|----|----|-----|----|------|-----|------|--------------|
| 代码 | ②L | | | | | | | | | GAAGCY |
| | GAAGCY | 100 | 26 | 17 | 6.3 | 11 | 10.5 | 6.5 | 47 | 0.14 |
| | 116 | 53 | | | | | | | 0.17 | |
| | 132 | 146 | | | | | | | 0.19 | |
| | 150 | 164 | | | | | | | 0.22 | |
| | 164 | 178 | | | | | | | 0.24 | |
| | 196 | 210 | | | | | | | 0.28 | |

| 型号 | | B | H | L1 | A | d | d1 | h | h1 | 参考重量 (kg/pcs) |
|----|--------|----|----|-----|----|-----|------|---|-----|---------------|
| 代码 | ②L | | | | | | | | | |
| | GAAGCZ | 21 | 50 | 111 | 32 | 6.5 | 10.5 | 7 | 8.5 | 0.09 |
| | 114 | | | 135 | | | | | | 0.11 |
| | 120 | | | 141 | | | | | | 0.12 |
| | 140 | | 60 | 161 | | 8.5 | 13.5 | | | 0.13 |
| | 160 | | | 181 | | | | | | 0.15 |
| | 180 | | | 201 | | | | | | 0.16 |
| | 200 | | | 221 | | | | | | 0.18 |



邮箱: Service@srdfaa.com



传真: 0755-8957-5523