



# 夹具衬套

## 腰形孔型 两面切割法兰型



型号(1代码·2D) — (3P) — (4W) — (5L)  
DAEH10 — P6.00 — W4.15 — L10

■ 请按步骤①~⑤选择型号和参数后进行订购。



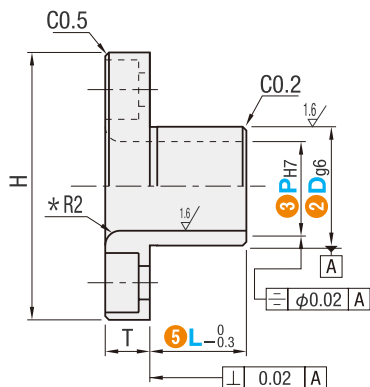
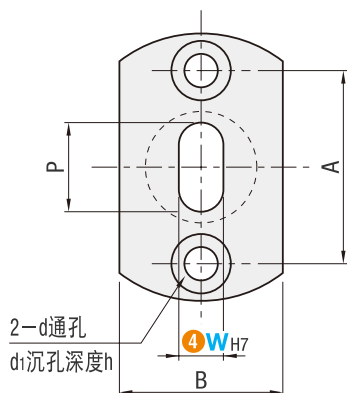
型号区分: 代码 **7** 天发货



代码	材质	表面处理	硬度
DAEH	SKS3	—	淬火硬度56~60HRC
DAEMH	SKS3	无电解镀锌	淬火硬度56~60HRC

6.3/(1.6/)

D	D公差 g6	P	W公差 H7
10	-0.005 -0.014	4.00~6.00	+0.012 0
12	-0.006 -0.017	6.10~10.00	+0.015 0
20	-0.007 -0.020	10.10~18.00	+0.018 0
30	-0.009 -0.025	18.10~25.00	+0.021 0



型号		③PH7 最小单位 0.01mm	④WH7 最小单位 0.01mm	⑤L 最小单位 1mm	T	H	A	B	d	d1	h
DAEH DAEMH	10	4.00~8.00	3.00 ≤ W < P	8~40	5	25	17	12	3.3	6.5	3.5
	12	4.00~10.00			5	28	20	15	3.3	6.5	3.5
	16	8.00~14.00			6	36	26	22	4.5	8	4.5
	20	10.00~18.00			6	40	30	25	4.5	8	4.5
	25	13.00~22.00			6	44	34	30	4.5	8	4.5
	30	16.00~25.00			8	56	42	35	6.6	11	6.5
	35	18.00~25.00			8	60	46	40	6.6	11	6.5

①L+T ≤ P×3

询价④种方式



官网 <http://www.srdfaa.com>  
深圳市仕瑞达自动化设备有限公司



全国免费 400-966-3863  
客服热线 0755-27926613