



拉手

暗式拉手

标准型·通孔固定/内螺纹固定 内装型

新增



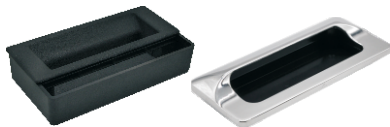
型号(1代码·2A)
GAAMBK110

■ 请按步骤①~②选择型号和参数后进行订购。



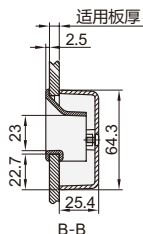
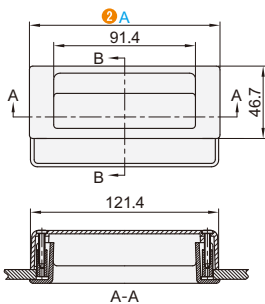
型号区分:
代码 7 天发货

■ 标准型

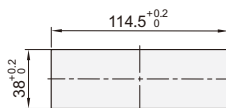


代码	类型	安装孔	材质	表面处理/颜色
GAAMBJ	标准型	2内螺纹	ABS	黑色
GAAMBK			ZDC+ABS	镀铬

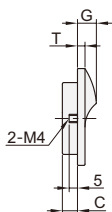
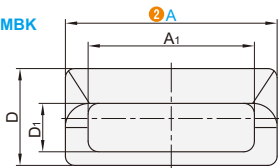
GAAMBJ



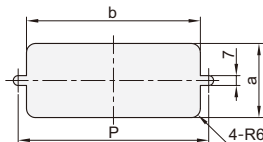
■ 开孔尺寸



GAAMBK



■ 开孔尺寸



■ 特点:

- 不占空间装配, 整体美观, 推拉方便。

■ 用途:

- 工业自动化设备、航空、高铁、船舶、通信设备、电柜、箱体及其设备。

型号		适用板厚	参考重量 (kg/pcs)
①代码	②A		
GAAMBJ	123	1.0~1.8	0.04
	123A	1.8~3.3	
	123B	3.3~4.8	
	123C	4.8~6.3	

型号		A ₁	D	D ₁	C	G	T	开孔尺寸			参考重量 (kg/pcs)
①代码	②A							P	a	b	
GAAMBK	110	82	50	23	10	12.5	5	96	36	90	0.15
	140	108	64	32				126	48	116	0.22

询价④种方式



官网 <http://www.srdfaa.com>
深圳市仕瑞达自动化设备有限公司



全国免费 400-966-3863
客服热线 0755-27926613