



脚杯

脚杯

万向调节型 全尼龙底座型 中轻载型

新增



型号(①代码·②D) — ③M — ④L
HEAGFE40 — 10 — 50

■ 请按步骤①~④选择型号和参数后进行订购。



型号区分: ⑦天发货

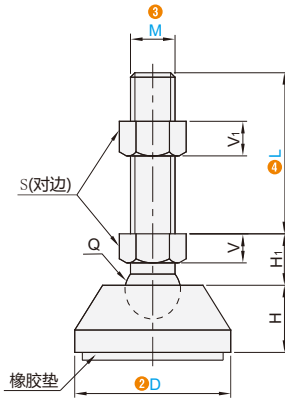
■ 万向调节型



代码	类型	材质		表面处理
		螺杆	底座	螺杆
HEAGFE	全尼龙底座型	S45C	PA	镀铬
HEAGFF		SUS304		—

■ 特点

- 底部材质为增强尼龙 (PA6), 有良好的减震及耐磨作用;
- 底部配有橡胶垫, 能进一步巩固产品防滑能力;
- 螺杆使用球头和底座之间进行连接, 可进行万向幅度转动, 用于不平衡地面保持设备平行。



型号		③M	④L	S	Q	H	H ₁	V	V ₁	垂直承载能力 (Kg)	参考重量(Kg/pcs)			
①代码	②D										HEAGFE	HEAGFF		
HEAGFE HEAGFF	40	10	50	17	15.3	18	11	7	8	350	0.07	0.07		
			100								0.09	0.11		
		12	30	19			12	8	10		0.07	0.07		
			50				0.08				0.11			
		14	100	22			13	9	11		0.12	0.18		
			50								0.1	0.12		
	50	10	10	50	15.3	21	11	7	8	350	0.14	0.16		
				100							0.08	0.08		
			12	150			19	12	8		10	0.11	0.1	
				30								0.13	0.13	
			16	50			24	14	10		13	0.08	0.07	
				100								0.1	0.1	
		60	10	10	50	15.3	25	11	7	8	500	0.13	0.15	
					100							0.17	0.18	
				12	150			19	12	8		10	0.17	0.08
					50								0.22	0.11
				14	100			22	13	9		11	0.3	0.19
					150								0.16	0.15
			16	10	24	14	21.5	14	10	13	700	0.12	0.11	
												80	0.15	0.16
				18		100		27	17	12		15	0.18	0.19
						150							0.14	0.13
				20		50		30	20	13		16	0.16	0.19
						100							0.2	0.1
150	0.21	0.17												

询价④种方式



官网 <http://www.srdfaa.com>
深圳市仕瑞达自动化设备有限公司



全国免费 400-966-3863
客服热线 0755-27926613