



# 导向轴支座

## T形导向轴支座

开口型 · 把手锁紧型 侧开口型/分离型 普通级

新增



型号 (1) 代码 · (2) D — (3) H — (4) 把手颜色  
 ABAACH8 — 40 — M  
 ABAMCH3 — 10

■ 请按步骤①~④选择型号和参数后进行订购。



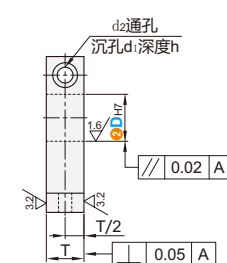
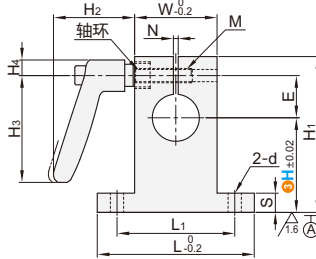
型号区分: 7 天发货

### ■ 把手锁紧型

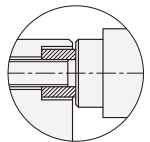


代码	类型	支座		固定把手部		把手螺纹部		轴环部	
		材质	表面处理	材质	表面处理	材质	表面处理	材质	表面处理
ABAACH ABABCN ABACS	把手锁紧型	S45C	发黑 无电解镀锌	锌合金	烤漆	S45C	发黑	SUM22L	发黑 无电解镀锌
		SUS304	—			SUS304		SUS303	—

■ 特点: 用于夹具等, 需频繁调整轴的位置或经常进行维护保养时, 极为便利。



### ■ 轴环部详图



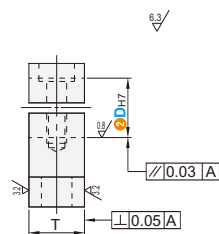
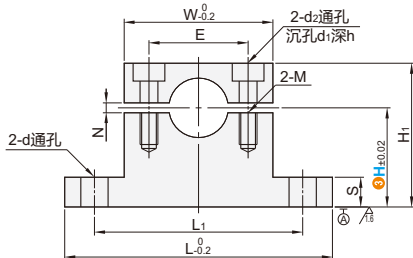
① 安装孔D按H7公差加工后进行开口加工。D公差有可能会因开口加工增加至H8左右。

型号		H	把手颜色	把手																		
① 代码	② DH7			L	H1	T	S	W	L1	d	E	M	d1	d2	h	N	H2	H3	H4			
ABAACH ABABCN ABACS	8	40	M (橙色) B (黑色) S (银色)	42	H+16	10	5.8	17.8	30	4.5	M4	8	5	4.5	2	35	44	7	GBDM4-16-B/M/S			
	10	40			GBMD4-16-B/M/S																	
	12	40		54	H+20	29.8	42	15	M6	11	7	6.5	3	45	63	9	GBDM4-25-B/M/S					
	13	40			GBMD4-25-B/M/S																	
	15	40		67	H+26	16	7.8	34.8	50	6.6	M8	14	9	9	3	45	63	9	GBDM6-25-B/M/S			
	16	40			GBMD6-25-B/M/S																	
	18	40 50 60		85	H+28	20	9.8	44.8	65	9	21	24	27	M8	14	9	9	3	45	63	9	GBDM8-32-B/M/S
	20	30 40 50 60			GBMD8-32-B/M/S																	
	25	30 40 50 60			H+33																	
	30	40 50 60			H+36																	
35	40 50 60																					

### ■ 分离型



代码	类型	材质		表面处理	附件	
		国标	相当			
ABAMCH ABANCN ABAOS	分离型	H	45	S45C	发黑 无电解镀锌	2个内六角 圆柱头 螺钉
ABAPLB ABAQCH ABARCN ABASCS ABATLB		H	0Cr18Ni9 LD31	SUS304 A6063	本色阳极氧化 发黑 无电解镀锌	2个内六角 圆柱头 螺钉(不锈钢)
	指定型	H	45	S45C	发黑 无电解镀锌	2个内六角 圆柱头 螺钉
		H	0Cr18Ni9 LD31	SUS304 A6063	本色阳极氧化	2个内六角 圆柱头 螺钉(不锈钢)



型号		H	把手															
① 代码	② DH7		选择型	指定型 单位0.1	L	H1	T	S	W	L1	d	E	M	d2	d1	h	N	
H 选择型	3	10 15 20	10.0~20.0	38	H+6	8	3.8	21.8	30	3.5	13	M3深6	3.5	6.5	3.5	1.5		
	4																	
ABAACH ABABCN ABAOS ABAPLB	5	10 15 20 25	10.0~25.0	50	H+7	10	5.8	29.8	40	20	M4深8	4.5	8	4.5	2			
	6																	
	8																	
	10																	
H 指定型	12	10 15 20 25 30 40	10.0~40.0	60	H+10	16	7.8	47.8	66	6.6	36	M6深12	6.6	11	6.5			
	13																	
ABAQCH ABARCN ABASCS ABATLB	16	25 30 40 50 60	25.0~60.0	110	H+12	20	9.8	73.8	96	9	48	M8深16	9	14	9			
	20																	
	25																	
	30																	
	35																	
	40																	
	50																	
	116	40 50 60 80	30.0~80.0	116	H+30	25	14.8	99.8	128	14	74	M12深25	14	20	13			
40																		
	154	40 50 60 80	40.0~80.0	154	H+40	25	14.8	99.8	128	14	74	M12深25	14	20	13			
50																		

①带 ( ) 的H尺寸不适用带定位孔型。

询价④种方式



官网 <http://www.srdfaa.com>  
 深圳市仕瑞达自动化设备有限公司



全国免费 400-966-3863  
 客服热线 0755-27926613