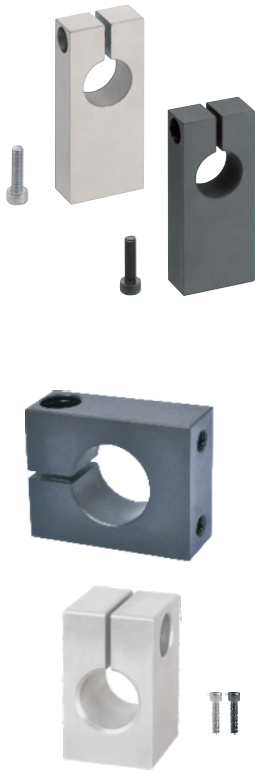




导向轴支座

底座安装型 开口型·加厚开口型

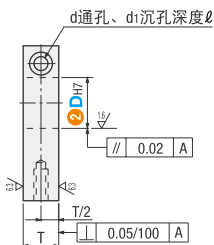
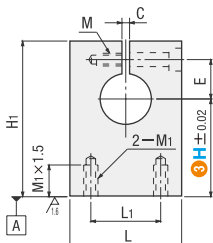
■ 开口型·加厚开口型



代码		材质	表面处理	附件
开口型	加厚开口型			
ABSSBB	ABEQCH	S45C	发黑	1个内六角螺栓
ABSSBM	ABERCN		无电解镀锌	
ABEOS	ABESS	SUS304	—	1个内六角螺栓 (SUS)
ABSSBA	—	铝合金	本色阳极氧化处理	1个内六角螺栓
ABEPLY	—		黑色阳极氧化处理	

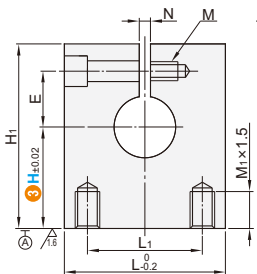
① D30~40有2个附件 内六角圆柱头 螺钉。

■ 开口型



25 / (6.3 / 1.5 /)

■ 加厚开口型

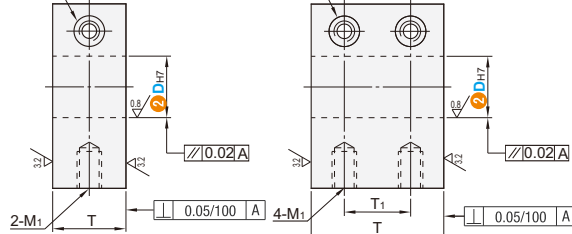


D10~25

d通孔
沉孔d1深h

D30~40

2-d通孔
沉孔d1深h



① 代码 ② D — ③ H
ABSSBB 10 — 25

■ 请按步骤①~③选择型号和参数后进行订购。



型号区分: ⑦ 天发货

型号	① 代码	② D	高度选择型 ③ H				L	H ₁	T	L ₁	E	M ₁	d	d ₁	ℓ	C	紧固螺栓 M
开口型 ABSSBB ABSSBM ABEOS ABSSBA ABEPLY	8	15	20	25	30	16	H+16	12	10	11	4	4.5	8	4.5	2	M4深度8	
	10		20	25	30	16	H+16	12	10	11	4	4.5	8	4.5	2		
	12		20	25	30	22	H+18	12	14	13	4	4.5	8	4.5	2		
	13		20	25	30	22	H+18	12	14	13	4	4.5	8	4.5	2		
	15		25	30	40	25	H+20	12	16	15	4	4.5	8	4.5	2		
	16		25	30	40	25	H+20	12	16	15	4	4.5	8	4.5	2	M6深度12	
	18		25	30	40	50	32	H+26	16(15)	18	18	6	6.6	11	6.5		2
	20		25	30	40	50	32	H+26	16(15)	18	18	6	6.6	11	6.5		2
	25		30	40	50	38	H+28	16(15)	24	21	6	6.6	11	6.5	2		
	30		30	40	50	60	50	H+33	22(20)	32	24	8	9	14	9		3
35		40	50	60	50	H+36	22(20)	32	27	8	9	14	9	3	M8深度16		
40		40	50	60	50	H+38	22(20)	32	29	8	9	14	9	3			

型号	① 代码	② DH7	③ H				L	H ₁	T	T ₁	L ₁	E	M	M ₁	d	d ₁	h	N
加厚开口型 ABEQCH ABERCN ABESS	10	+0.015	20	25	30	22	H+16	18	9	12	11	M6贯通	M6	6.6	11	6.5	2	
	12	+0.018	20	25	30	25	H+18	20	10	14	14							
	16	0	25	30	40	25	H+20	20	10	14	14							
	20	+0.021	0	25	30	40	32	H+26	25	12.5	18	18	M8深16	M8	9	14	9	3
	25			30	40	50	38	H+28	30	15	24	20						
	30	30	40	50	60	50	H+33	35	17.5	24	25							
	35	+0.025	0	40	50	60	50	H+36	35	17.5	24	28						
	40			40	50	60	50	H+38	40	20	32	30						

询价④种方式



官网 <http://www.srdfaa.com>
深圳市仕瑞达自动化设备有限公司



全国免费 400-966-3863
客服热线 0755-27926613