



型号(1代码·2D) — 3d — 4L — 5T

■ 请按步骤 1~5 选择型号和参数后进行订购。



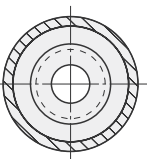
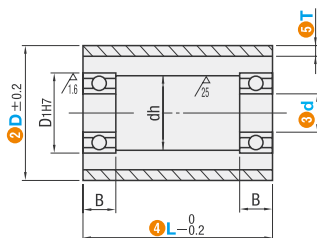
型号区分: 代码 7 天发货



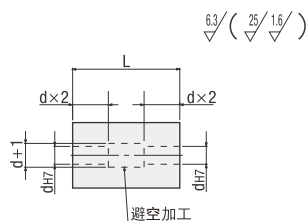
代码		材质		硬度	轴承
直柱型	圆弧形	芯材	衬层		
CCERUS	CCECRUS	SUS304	聚氨酯(自然色)	肖氏A90	钢
CCERUA	CCECRUA	铝合金			
CCERGS	-	SUS304			
CCERGA	CCECRGA	铝合金			
CCERHS	-	SUS304			
CCERHA	CCECRHA	铝合金			

■ 聚氨酯厚度可选。

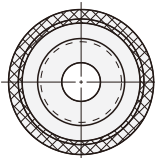
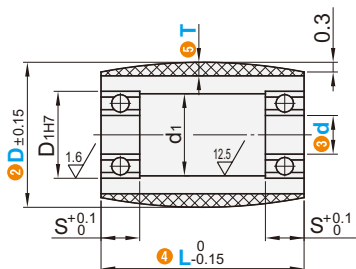
直柱形



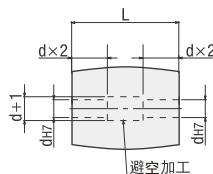
(聚氨酯衬层)



圆弧形



3.2



- ① $L \leq d \times 3$ 时, 从单一方向加工d孔。
- ② $L > d \times 3$ 时, 从两侧加工d孔, 形状如上图所示。有时可能没有避空加工。

型号		3d 选择	4L 指定单位10mm	5T 选择	D1	dh	B	使用轴承	
1 代码	2 D								
直柱形 CCERUS CCERUA CCERGS CCERGA CCERHS CCERHA	圆弧形	8	20~100	5	19	15	6	698ZZ×2	
		10			22	18	6	6900ZZ×2	
		10			22	18	6	6900ZZ×2	
		12			28	24	8	6001ZZ×2	
		15			32	28	9	6002ZZ×2	
		12			28	24	8	6001ZZ×2	
	直柱形	50	15	30~100	5	32	28	9	6002ZZ×2
			20			42	36	12	6004ZZ×2
			15			32	28	9	6002ZZ×2
		80	20		5	42	36	12	6004ZZ×2
			25			47	41	12	6005ZZ×2
			20			42	36	12	6004ZZ×2
100	25	10	47	41	12	6005ZZ×2			
	30		55	48	13	6006ZZ×2			

① 经时间迁移, 聚氨酯可能会变色, 但对特性等并无影响。



邮箱: Service@srdfaa.com



传真: 0755-8957-5523

SRD仕瑞达