


 型号(①代码·②D) — ③ d
 GDALAL80 — 12

 型号(①代码·②D)
 GDALAJ160

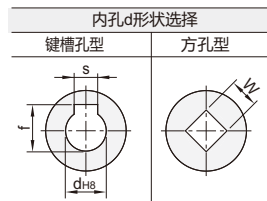
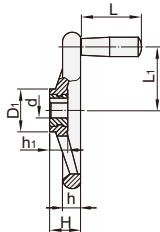
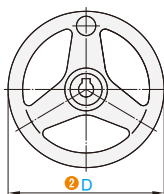
■ 请按步骤①~③选择型号和参数后进行订购。


 型号区分: ④ 代码 7 天发货

转动手柄型



代码	类型	安装方式	联轴部分		手轮主体		握柄	
			材质	表面处理	材质	表面处理	材质	颜色
GDALAJ	转动手柄型	键槽孔型	ADC	—	ADC	喷塑黑色	PA	—
GDALAK		方孔型				磨砂		

 键槽孔型
GDALAJ
方孔型
GDALAK


键槽孔型

型号		d	L	L ₁	H	h	h ₁	D ₁	f	s	参考重量 (kg/pcs)
①代码	②D										
GDALAJ	160	16	80	70	36	19	25	45	18.3	5	0.5
	203			92	42	22	27	55.5			0.8

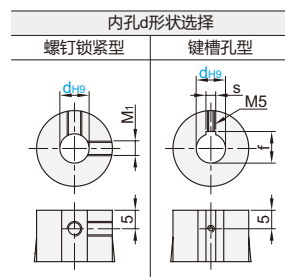
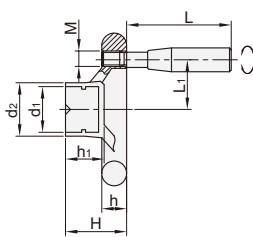
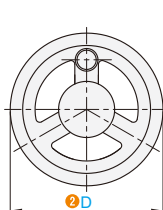
螺钉锁紧型/方孔型

型号		d	L	L ₁	H	h	h ₁	D ₁	W	参考重量 (kg/pcs)
①代码	②D									
GDALAK	160	16	80	70	36	19	25	45	14	0.5
	203			92	42	22	27	55.5	17	0.8

无开口型



代码	类型	安装方式	联轴部分		手轮主体	握柄安装部	握柄	握柄螺纹部	
			材质	表面处理	材质	材质	材质	材质	表面处理
GDALAL	转动手柄型	螺钉锁紧型	SUS303	—	PF	黄铜	PF	SUM21	镀锌
GDALAM		键槽孔型	SUS303	—					



① 无孔型, 因为产品加工时的需要, 开了工艺孔。

D80~125: Ø6、深10mm左右; D140~200: Ø6~Ø8、深10mm左右。

螺钉锁紧型/键槽孔型

型号		③ d		M ₁	L	L ₁	H	h	h ₁	d ₁	d ₂	M	参考重量 (kg/pcs)					
①代码	②D	GDALAL	GDALAM															
GDALAL	80	10 12 14	10	5	40	26	32	13	25	20	28	8	0.14					
	100	10 12 15	12										37	36	28	25	35	0.20
	125	12	16 18										55	40	30	40	40	0.33
	140	15 18 20	15										55	41	18	30	45	0.41
GDALAM	160	16 18 20	16	6	67	65	47	20	35	35	50	10	0.49					
	180												73	50	23	40	0.64	
	200												80	54	23	40	50	0.78

键槽尺寸表

d	d公差	f	s
10	+0.036 0	11.4	3
12	+0.043 0	13.8	4
15		17.3	5
16		18.3	5

