



型号 ① 代码 · ② 规格 — ③ 孔加工 — ④ L
CEHB40 — ZA — 300

型号 ① 代码 · ② 规格 — ③ L
CEBB40 — 450

■ 请按步骤①~④选择型号和参数后进行订购。

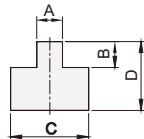


型号区分: 代码 **7** 天发货

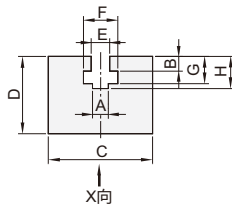
■ 树脂型



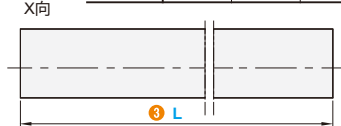
凸型
CEBB



凹型
CEBC

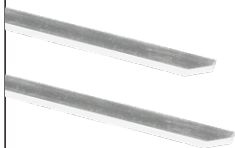


代码	类型	材质
CEBB	树脂型	凸型
CEBC		凹型
		超高分子量聚乙烯

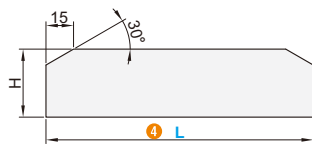


型号		L	A	B	C	D	E	F	G	H	重量 (kg/m)
① 代码	② 规格	③ 选择									
凸型 CEBB	40	450	7.4	2.4	20	10	—	—	—	—	0.16
	50	950	8.8	2.8							
	60	2000	118	35	25	0.36					
凹型 CEBC	40	450	5.0	7.4	25	30	8.3	13.2	11.7	13.4	0.58
	50	950	6.4	8.8	30	35	10.7	16.5	14.5	16.2	0.8
	60	2000	7.4	11.8	35	40	12.5	19.8	18.5	20.5	1.04

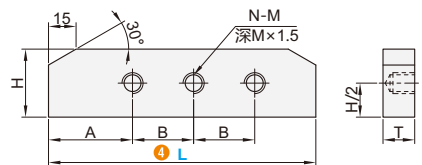
■ 碳钢型



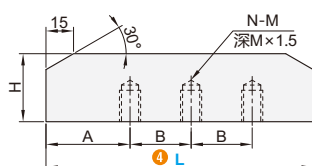
ZA(无孔加工)



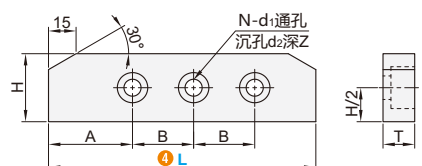
ZC(侧面螺孔)



ZB(底面螺孔)



ZD(侧面沉孔)



代码	类型	材质	表面处理
CEHB	碳钢型	S45C	镀硬铬

型号		③ 孔加工	L	T	H	d ₁	d ₂	Z	M	N 孔数	A	B	
① 代码	② 规格		④ 选择										
CEHB	40	ZA(无孔加工) ZB(底面螺孔) ZC(侧面螺孔) ZD(侧面沉孔)	300	6	13	4.5	8	4.5	M4	2	100	100	
			500							3	150		
			1000							5	200		
			50	300	9	16	5.5	9.5	5.5	M5	2	100	100
				500							3	150	
				1000							5	200	
	60			300	12	22	6.5	11	6.5	M6	2	100	100
				500							3	150	
				1000							5	200	

