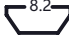
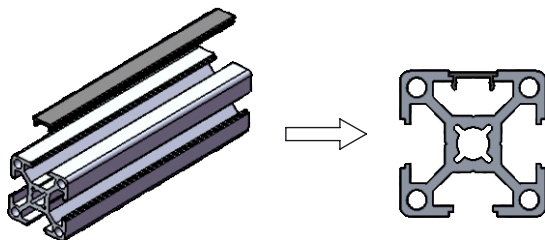
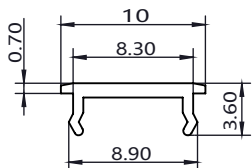




代码	类型	材质	表面颜色	安装使用示例	
HA71-PF-308	平封槽条	PVC	浅灰色	选型示例: <b>HA71-PF-308</b> 选型说明: 本产品的销售单位为按米销售, 例如: 订购 型号: HA71-PF-308-30数量为10, 即为10米长的 HA71-PF-308-30密封胶条。单支最长2米。	
HA72-PF-308			黑色		

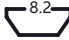
  

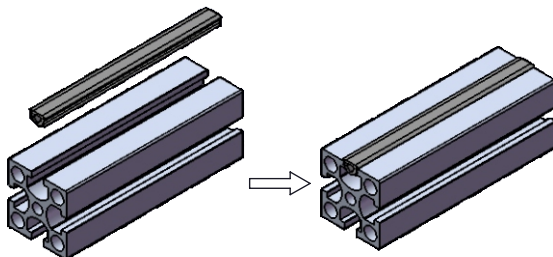
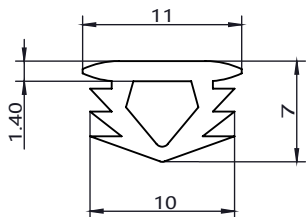
槽口	型号	材质	表面颜色	重量(kg/m)	用途
 8.2	HA71-PF-308	PVC	浅灰色	0.039	平封槽条用来密封型材上外露的槽口, 起防尘, 保护, 密封和美观等作用。
	HA72-PF-308		黑色		



代码	类型	材质	表面颜色	安装使用示例	
HA61-MF-408	密封胶条	橡胶	浅灰色	选型示例: <b>HA61-MF-408-A</b> 选型说明: 本产品的销售单位为按米销售, 例如: 订购 型号: HA61-MF-408-A数量为10, 即为10米长的 HA61-MF-408-A密封胶条。	
HA62-MF-408			黑色		

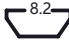
  

槽口	型号	材质	表面颜色	重量(kg/m)	用途
 8.2	HA61-MF-408-A	橡胶	浅灰色	0.03	密封胶用来密封型材上外露的槽口, 起防尘, 保护, 密封和美观等作用。
	HA62-MF-408-A		黑色		



代码	类型	材质	表面颜色	安装使用示例	
HA61-MF-408	密封胶条	橡胶	浅灰色	选型示例: <b>HA61-MF-308-B</b> <b>HA62-MF-308-B</b> 选型说明: 本产品的销售单位为按米销售, 例如: 订购 型号: HA61-MF-308-B数量为10, 即为10米长的 HA61-MF-308-B密封胶条。	
HA62-MF-408			黑色		

槽口	型号	材质	表面颜色	重量(kg/m)	用途
 8.2	HA61-MF-308-B	橡胶	浅灰色	0.037	密封胶用来密封型材上外露的槽口, 起防尘, 保护, 密封和美观等作用。
	HA62-MF-308-B		黑色		

