



型号(1代码·2D) — 3L
GAAECD19 — 150

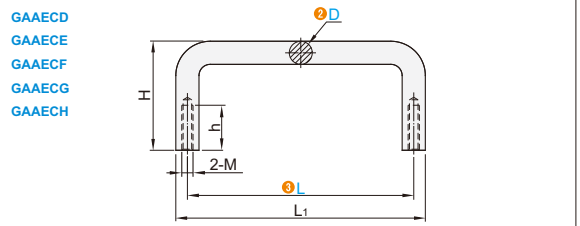
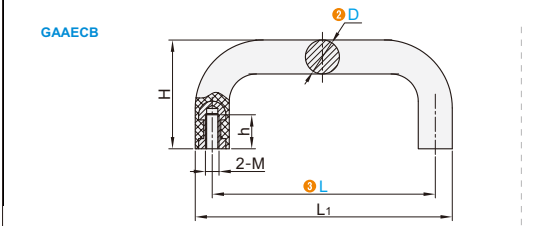
■ 请按步骤①~③选择型号和参数后进行订购。



型号区分: 代码 5 天发货



| 代码 | 类型 | 材质 | 表面处理/颜色 |
|--------|-------|--------|----------|
| GAAECB | 标准型 | EPDM橡胶 | 黑色 |
| GAAECD | | A6063 | 阳极氧化(黑色) |
| GAAECE | | | 阳极氧化(银色) |
| GAAECF | | Q235 | 镀铬 |
| GAAECG | SS400 | | |
| GAAECH | 小径型 | SUS304 | 镜面抛光 |



| 型号 | | ③L | H | L1 | h | M | 参考重量 (kg/pcs) | |
|--------|----|-----|----|-----|----|----|---------------|------|
| ①代码 | ②D | | | | | | | |
| GAAECB | 10 | 40 | 32 | 50 | 10 | M4 | 0.01 | |
| | | 53 | | 63 | | | 0.01 | |
| | | 70 | | 80 | | | 0.01 | |
| GAAECD | 19 | 150 | 60 | 169 | 12 | M6 | 0.17 | |
| | | 170 | | 189 | | | 0.19 | |
| | | 190 | | 209 | | | 0.20 | |
| | | 203 | | 222 | | | | |
| | | 230 | | 249 | | | 0.26 | |
| GAAECG | 9 | 100 | 32 | 109 | 10 | M5 | 0.07 | |
| | | 135 | | 144 | | | 0.08 | |
| | | 155 | | 164 | | | 0.10 | |
| | 10 | 80 | 37 | 90 | 10 | M4 | 0.06 | |
| | | 90 | 40 | 100 | | | 0.07 | |
| | | 250 | 47 | 260 | | | M5 | 0.27 |
| | | | | | | | | |

| 型号 | | ③L | H | L1 | h | M | 参考重量 (kg/pcs) | |
|--------|-----|-----|------|----|------|----|---------------|------|
| ①代码 | ②D | | | | | | | |
| GAAECF | 6 | 60 | 26 | 66 | 8 | M4 | 0.04 | |
| | | 70 | | 76 | | | 0.05 | |
| | | 80 | | 86 | | | 0.06 | |
| | | 100 | 96 | 10 | 0.07 | | | |
| | | | 106 | | 0.09 | | | |
| | | | | | | | | |
| GAAECH | 8 | 60 | 32 | 68 | 10 | M5 | 0.05 | |
| | | 80 | | 59 | | 88 | M4 | 0.07 |
| | | 90 | | 32 | | 98 | M5 | 0.08 |
| | 100 | 108 | 0.10 | | | | | |
| | 110 | 59 | 118 | M4 | 0.12 | | | |
| | 120 | 32 | 128 | M5 | 0.12 | | | |



型号(1代码·2D) — 3L — 4H
GAALCJ8 — 80 — 50

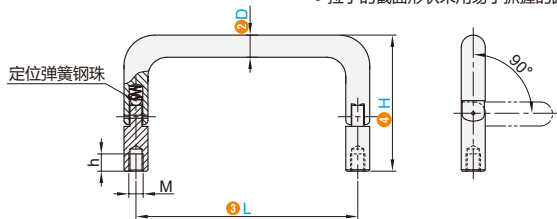
■ 请按步骤①~④选择型号和参数后进行订购。



型号区分: 代码 7 天发货



GAALCJ
GAALCK



| 代码 | 类型 | 材质 | 表面处理 |
|--------|-----|--------|------|
| GAALCJ | 定位型 | 1215 | 镀铬 |
| GAALCK | | SUS304 | 镜面抛光 |

■ 特点

- 握把部可90°折叠, 扳倒后不会产生妨碍;
- 拉手折叠时有折叠紧扣功能(临时固定功能);
- 拉手的截面形状采用易于抓握的圆形。

| 型号 | | ③L | ④H | h | M | 参考重量 (kg/pcs) |
|------------------|----|-----|----|---|---|---------------|
| ①代码 | ②D | | | | | |
| GAALCJ GAALCK | 8 | 80 | 50 | 6 | 5 | 0.10 |
| | | 90 | | | | 0.12 |
| | | 100 | | | | 0.14 |



邮箱: Service@srdfaa.com



传真: 0755-8957-5523

SRD仕瑞达