



型号(1代码·2D)

HDMFBF10  
HDLFBF10

■ 请按步骤①~②选择型号和参数后进行订购。



型号区分:

代码

7 天发货

### ■ 支架单品

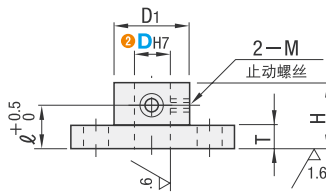
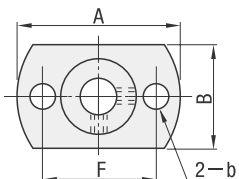


### ■ 支架单品

代码	材质	表面处理	附件
HDMFBF HDMFTF HDMFLF HDMSS	S45C	低温镀黑铬 无电解镀锌 发黑	止动螺丝
	SUS304	—	

$6.3 / (\sqrt{1.6} / \sqrt{0.4})^G$

### ● 支架单品



型号		A	B	F	D <sub>1</sub>	H	T	ℓ	b	M	(d)
① 代码	② DH7										
支架单品 HDMFBF HDMFTF HDMFLF HDMSS	8	+0.015 0	38 40	20 22	26 28	16 18	8	15 18	4.5	M4	— 6.0
	10										
	12	+0.018 0	46 56	24 29	32 40	20 25	8	18 20	5.5 6.6	M4 M5	6.0 10.0
	15										
	20	+0.021 0	63 78	34 41	46 56	30 37	10	25 30	6.6 9	M5 M6	11.7 15.2
	25										
30		82	46	62	42	60				16.0	

### ■ 支架单品

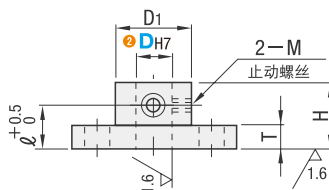
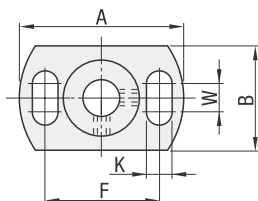


### ■ 支架单品

代码	材质	表面处理	附件
HDLFBF HDLFTF HDAOS	S45C	低温镀黑铬 无电解镀锌	止动螺丝
	SUS304	—	

$6.3 / (\sqrt{1.6} / \sqrt{0.4})^G$

### ● 支架单品



型号		A	B	F	W	K	D <sub>1</sub>	H	T	ℓ	M	(d)	
① 代码	② DH7												
支架单品 HDLFBF HDLFTF HDAOS	10	+0.015 0	40	22	28	6	4.5	18	35	8	18	M4	6
	12	+0.018 0	46	24	32	6	5.5	20	35		8	18	M4
	15		56	29	40	10	6.6	25	40	10		20	M5
	20	+0.021 0	63	34	46		6.6	30	45		10	25	M5
	25		78	41	56			37	50	10		30	M6
	30		82	46	62		9	42	60				



邮箱: Service@srdfaa.com



传真: 0755-8957-5523

**SRD 仕瑞达**