



单轴驱动器/单轴机器人

单轴驱动器

55系列·标准型·无护盖



1 代码 2 精度

3 轨道长度 L

4 滑块数量

5 电机连接法兰

6 感应器选择

■ 请按步骤 1~6 选择型号和参数后进行订购。



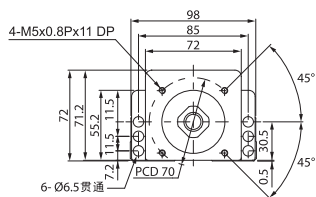
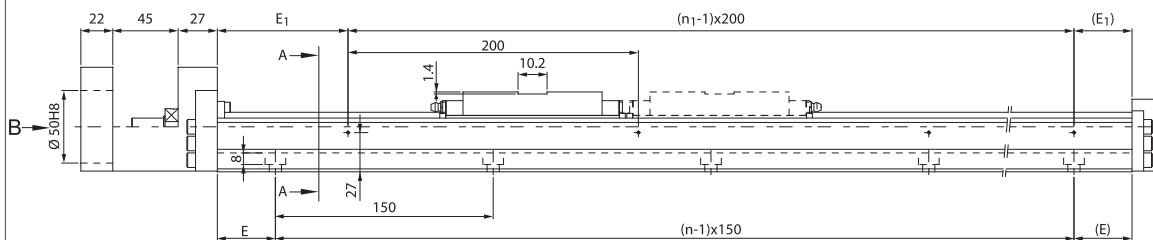
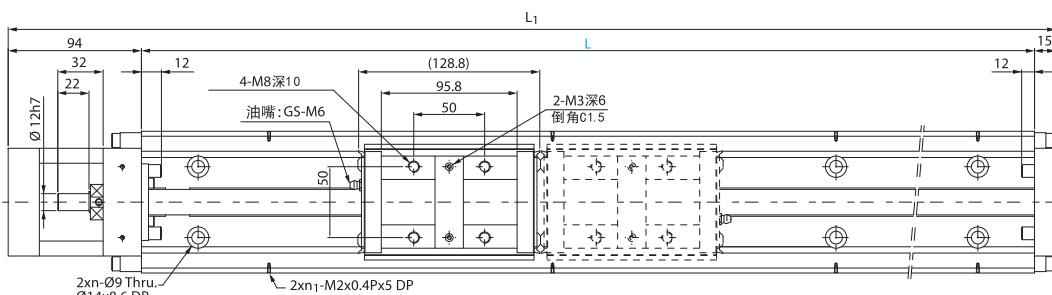
型号区分:

代码

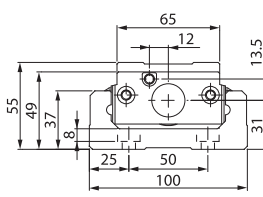
5 天发货



代码	滑块材质	底座材质	底座硬度	电机连接法兰
AKM5520	SCM	铬钼合金	58-62 HRC	铝合金(阳极氧化)



B向



剖面: A-A

型号		3 轨道长度L	4 滑块数量	5 电机连接法兰	6 感应器选择	有效行程		安装孔尺寸				参考重量(kg)		
1 代码	2 精度					(单滑块)	(双滑块)	E	n	E1	n1	(单滑块)	(双滑块)	
AKM5520	C P	980	1 (单滑块)	50	0	828	699	1089	40	7	90	5	19.9	21.62
		1080				928	799	1189	15	8	40	6	21.63	23.35
		1180	2 (双滑块)	5C 5F	1 2 3	1028	899	1289	65	8	90	6	23.36	25.08
		1280				1128	999	1389	40	9	40	7	25.09	26.81
		1380				1228	1099	1489	15	10	90	7	26.82	28.54





精度等级 (mm)

代码	轨道长度 L	反覆定位精度		定位精度		行走平行度		背隙		启动扭矩(N·cm)		
		C	P	C	P	C	P	C	P	C	P	
AKM5520	980	± 0.01	± 0.005	—	0.035	—	0.025	0.050	0.003	12	17	
	1080										20	
	1180										15	23
	1280											25
	1380											

电机连接法兰与电机对应

50

5C

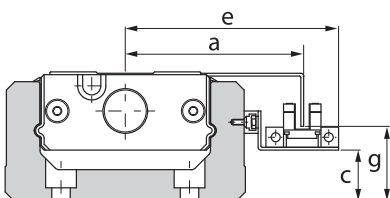
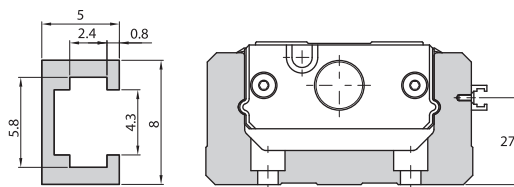
5F

电机类型	电机连接法	适用电机品牌规格		输出功率
		品牌	规格型号	
伺服电机	50	安川	SGMPH-01	100W
			SGMAH-02	200W
			SGMAH-04	400W
		三菱	HC-MFS23	200W
	HC-KFS23		200W	
	HC-MFS43		400W	
	5C	安川	SGMPH-02	200W
			SGMPH-04	400W
			SGMAH-08	750W
		三菱	HC-KM73	750W
HC-KFS73			750W	
MSMA08			750W	
	5F	松下	MSMA08	750W

感应器选择

选型	描述	型号	配件
0	无	-	-
1	感应器轨道	-	安装螺丝钉
2	光电式感应器 (3个)	EE-SX671 (Omron)	安装螺丝钉、螺帽、感应片、感应器轨道、安装板、连接器 (EE-1001)
3		EE-SX674 (Omron)	安装螺丝钉、螺帽、感应片、感应器轨道、安装板、连接器 (EE-1001)

感应器轨道之尺寸如下所示：



单位: mm

型号	a	c	e	g
Omron EE-SX671	72	17.0	83.3	25.5
Omron EE-SX674	68.5	16.8	74.8	26.8

