



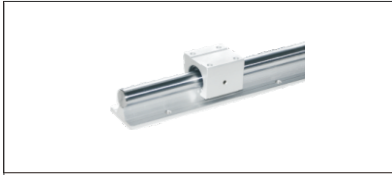
型号(①代码-②d)-③L-④滑块数量
ADIA16 - 200 - 7

型号(①代码-②d)
ADIF20

■请按步骤①~④选择
型号和参数后进行订购。



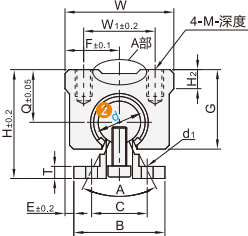
型号区分: ⑤天发货



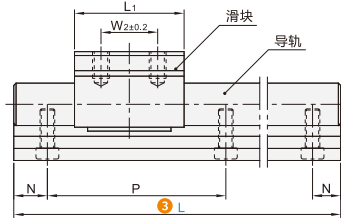
代码	类型	材质			表面处理
		导轨	滑块	轴承	
ADIA	组件(滑块+导轨)	SUJ2	铝合金	SUJ2	本色阳极氧化
ADIB					
ADIF	单件(滑块)	-			
ADID					

①该产品只适合水平安装,且负载垂直作用于滑块的使用工况。不建议其他的使用方式!
②长度尺寸L超过3000mm可采用拼接方案,如有需要请特殊备注或来图定制。

标准型
ADIA
ADIF



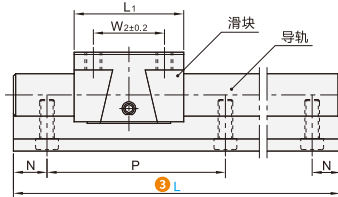
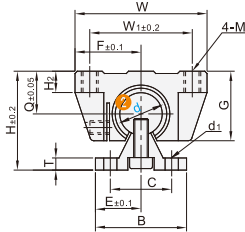
①A部滑块安装面处的结构因规格不同会有所差异,不影响产品的安装使用。



■ $N=[L-(K-1) \times P] / 2$, K为安装孔数。

①安装导轨时: 建议使用TAF01类的短头内六角圆柱头螺钉。

加宽型
ADIB
ADID



■ $N=[L-(K-1) \times P] / 2$, K为安装孔数。

标准型

型号		③L 最小单位1	④ 滑块数量	B	C	P	E	H	d ₁	T	重量	
①代码	②d										箱式单元(kgf)	导轨(kgf/m)
组件(滑块+导轨) ADIA	16	200~3000	无指定(无滑块) 1~10	40	30	150	2.5	45	5.5	5	0.15	2.56
	20			45	30		1.5	50			0.20	3.50
	25			55	35		2.5	60			0.45	5.30
	30			60	40	200	5	70	6.6	7	0.63	7.38
	35			65	45		7.5	80	9	8	0.92	9.68
	40			75	55		90	9	1.33	12.69		
	50			95	70		12.5	115	11	11	3	20.65

①组件价格=(导轨每米单价×导轨长度)+(滑块单价×滑块个数)

型号		滑块尺寸											基本额定负载	
①代码	②d	L ₁	F	G	H ₂	W	W ₁	W ₂	A	M-深度	Q	C(动)N	Co(静)N	
单件(滑块) ADIF	16	45	22.5	33	9	45	32	30	80°	M5-12	20	770	1170	
	20	50	24	39	11	48	35	35	60°	M6-12	23	860	1370	
	25	65	30	47	14	60	40	40			27	980	1560	
	30	70	35	56	15	70	50	50	50°	M8-18	33	1560	2740	
	35	80	40	63	18	80	55	55			37	1660	3130	
	40	90	45	72	20	90	65	65			42	2150	4010	
50	110	60	91	25	120	94	80	53			3820	7930		

加宽型

型号		③L 最小单位1	④ 滑块数量	B	C	P	E	H	d ₁	T	重量	
①代码	②d										箱式单元(kgf)	导轨(kgf/m)
组件(滑块+导轨) ADIB	16	200~3000	无指定(无滑块) 1~10	50	37	150	25	40	5.5	5.8	0.18	2.45
	20			55	40		27.5	50			6.6	0.30
	25			65	45	200	32.5	60	6.6	7.8	0.60	5.60
	30			75	55		37.5	70		9.9	0.90	8.00

①组件价格=(导轨每米单价×导轨长度)+(滑块单价×滑块个数)

型号		滑块尺寸									基本额定负载	
①代码	②d	L ₁	F	G	H ₂	W	W ₁	W ₂	M	Q	C(动)N	Co(静)N
单件(滑块) ADID	16	42	31	26	8	42	30	30	M5	18	392	490
	20	51	34	31	10	48	34	37	M6	21	784	1176
	25	65	41	41	12	62	45	45	M8	28	1568	2352
	30	75	45.5	48		72	50	50		34	1764	2940

