



型号 (1 代码 · 2 D) — 3 H
ABCDCH8 — 25

■ 请按步骤 1~3 选择型号和参数后进行订购。

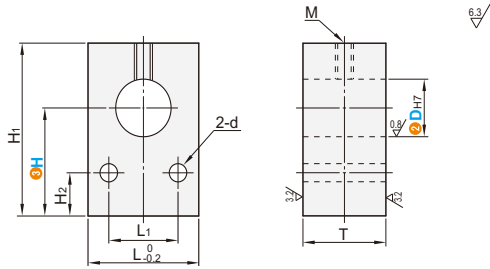


型号区分: **7** 天发货
 代码

■ 标准型

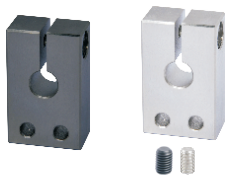


代码	类型	材质	表面处理	附件
ABCDCH	标准型	S45C	发黑	1个内六角紧定螺钉
ABCECN			无电解镀镍	1个内六角紧定螺钉(不锈钢)

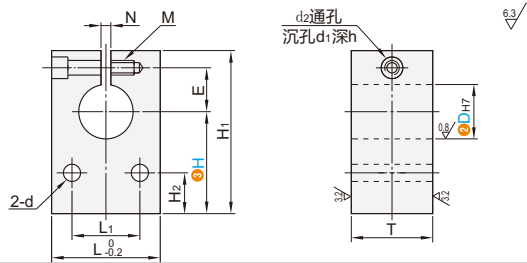


型号		H		L	H ₁	H ₂	T	L ₁	d	M		
1 代码	2 DH7	3	4									
ABCDCH ABCECN	8	+0.015 0	25	30	22	5	12	10	4.5	4		
	10		25	30								
	12		25	30								
	13	+0.018 0	25	30	25	H+10.8	14	14	6.6	6		
	15		25	30							40	
	16	+0.021 0	25	30	40	28	H+14.8	16	6.6	6		
	18		25	30	40						50	
	20		25	30	40						50	
	25	+0.025 0	30	40	50	32	H+17.8	16	18	6.6	6	
	30		30	40	50							60
	35		40	50	60							
40		40	50	60	50	H+19.8	10	22	32	9		

■ 开口型



代码	类型	材质		表面处理	附件
		国标	相当		
ABCFCH	开口型	45	S45C	发黑	1个内六角圆柱头螺钉
ABCGCN		0Cr18Ni9	SUS304	无电解镀镍	1个内六角圆柱头螺钉(不锈钢)
ABCHS		LD31	A6063	—	
ABCILB				本色阳极氧化	



型号		H				L	H ₁	H ₂	T	L ₁	E	d	M	d ₂	d ₁	h	N	
1 代码	2 DH7	3	4	5														
ABCFCH ABCGCN ABCHS ABCILB	8	20	25	30	22	H+15.8	5	12	10	11	4.5	M4深8	4.5	8	4.7	2		
	10	20	25	30														
	12	20	25	30														
	13	+0.018 0	20	25	30	25	H+17.8	14	13	16	15	6.6	M6深12	6.6	11	6.7		
	15		25	30	40													
	16	+0.021 0	25	30	40	28	H+19.8	7	16	24	21	9	M8深16	9	14	9.2	3	
	18		25	30	40													50
	20		25	30	40													50
	25	+0.025 0	30	40	50	32	H+25.8	10	22	32	27	29	9	14	9.2	3		
	30		30	40	50												60	
	35		40	50	60													
40		40	50	60	50	H+27.8												



邮箱: Service@srdfaa.com



传真: 0755-8957-5523