



■ 请按步骤①~⑦选择型号和参数后进行订购。

① 代码 — ② 行程 — ③ 滑块类型 — ④ 安装方式 — ⑤ 电机安装方向 — ⑥ 电机品牌功率 — ⑦ 光电开关

AKTM134 — 400 — B — OL — CF — M40 — S3



型号区分: **9** 天发货

代码



本产品不含电机

代码	外壳		使用环境
	材质	表面处理	
AKTM134	铝合金	阳极氧化	0~40°C 35~85%RH

代码	行程 最小单位50mm	滑块类型	安装方式	电机安装方向	电机连接端口选择		光电开关 (SUX-PM-L44)
					电机品牌	电机功率	
AKTM134	200~4000	A (标准型) B (加长型)	OL (外锁) IL (内锁)	LF (左侧间接安装) RF (右侧间接安装) DLF (加强型左侧直接安装) DRF (加强型右侧直接安装) PLF (加强型左侧间接安装) PRF (加强型右侧间接安装) BF (加强型双输出)	M (三菱) Y (安川) T (台达) P (松下)	40 (400W)	无 (没有) S2 (2个) S3 (3个) S4 (4个)

■ 应用资料表

		$F_{yd}(N)$	1630	
$I_{xx}(CM^4)$	30	$F_{zd}(N.m)$	2930	
$I_{yy}(CM^4)$	524.6	$M_{xd}(N.m)$	124	
可负载条件	$\frac{F_y}{F_{yd}} + \frac{F_z}{F_{zd}} + \frac{M_x}{M_{xd}} + \frac{M_y}{M_{yd}} + \frac{M_z}{M_{zd}} \leq 1$ <p style="text-align: center;"><small>F_y, F_z, M_x, M_y, M_z为实际负载值</small></p>		$M_{yd}(N.m)$	66
周向力 (N)	$F_u = \frac{1000 \cdot P}{V}$	转矩 (Nm)	$M = \frac{9549 \cdot P}{n}$	
圆周速度 (m/s)	$V = \frac{n \cdot Z \cdot P}{6000}$	等速行程 (mm)	$S_c = v \cdot t \cdot 1000$	
加减速行程 (mm)	$S_{acc} = \frac{at^2 \cdot 1000}{2}$	$S_{dec} = \frac{at^2 \cdot 1000}{2}$		
总行程 (mm)	$S = S_{acc} + S_c + S_{dec}$			

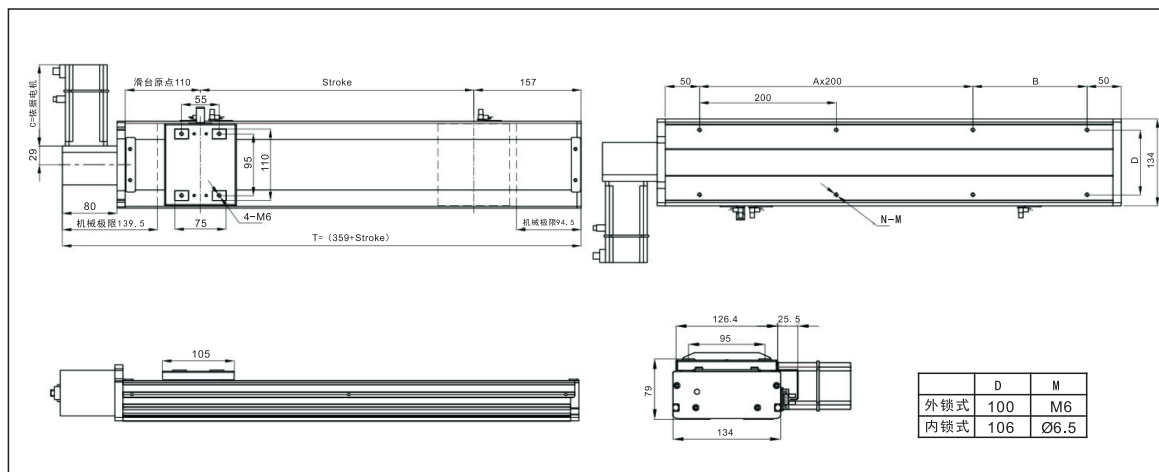
■ 基本技术参数

标准电机输出 W		400W
同步带规格		AT5-15x3
同步带导程		90 mm
最高运行速度 mm/s		4500
最大负载质量 Kg	水平使用	25
	侧挂使用	12
重复定位精度 mm		±0.05
最长行程 mm		4000
减速比 配置		1:3~1:9
基本重量0mm行程 Kg		5.7
增加重量每100mm行程 Kg		1
光电快关		SUX-PM-L44





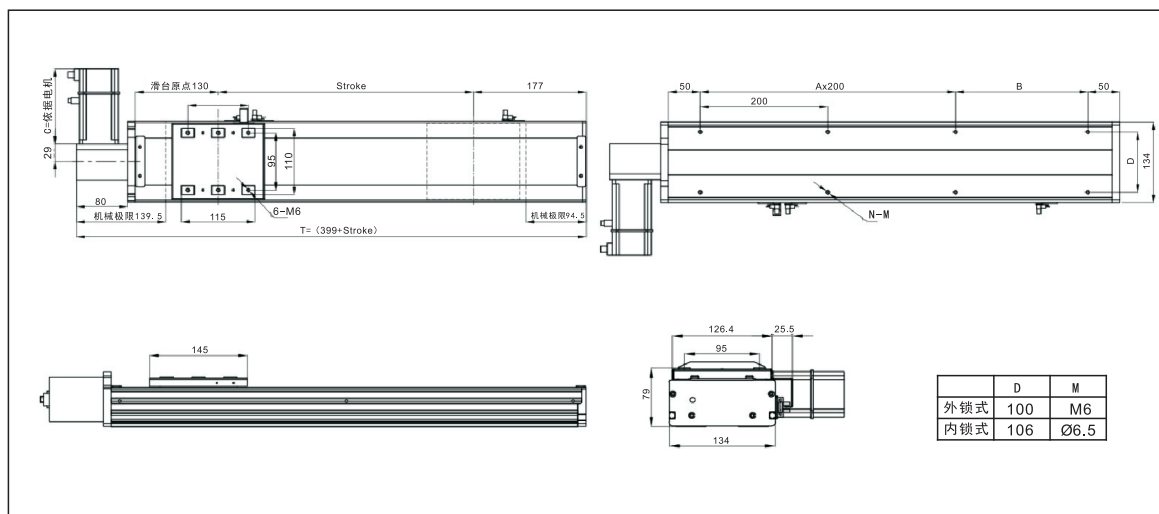
■ 电机LF连接型标准滑块A



单位: mm

行程 Stroke	200	300	400	500	600	700	800	900	1000	1500	2000	2500	3000	3500	4000
T	559	659	759	859	959	1059	1159	1259	1359	1859	2359	2859	3359	3859	4359
B	167	67	167	67	167	67	167	67	167	67	167	67	167	67	167
A	1	2	2	3	3	4	4	5	5	8	10	13	15	18	20
N	6	8	8	10	10	12	12	14	14	20	24	30	34	40	44
Weight (kg)	6.7	7.7	8.7	9.7	10.7	11.7	12.7	13.7	14.7	19.7	24.7	29.7	34.7	39.7	44.7

■ 电机LF连接型加长滑块B



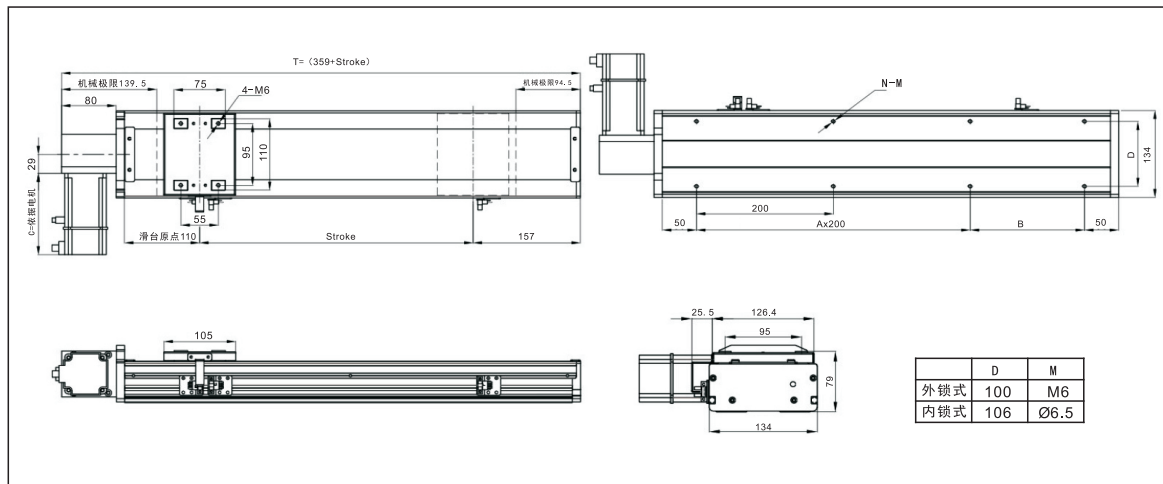
单位: mm

行程 Stroke	200	300	400	500	600	700	800	900	1000	1500	2000	2500	3000	3500	4000
T	599	699	799	899	999	1099	1199	1299	1399	1899	2399	2899	3399	3899	4399
B	207	107	207	107	207	107	207	107	207	107	207	107	207	107	207
A	1	2	2	3	3	4	4	5	5	8	10	13	15	18	20
N	6	8	8	10	10	12	12	14	14	20	24	30	34	40	44
Weight (kg)	7.7	8.7	9.7	10.7	11.7	12.7	13.7	14.7	15.7	20.7	25.7	30.7	35.7	40.7	45.7





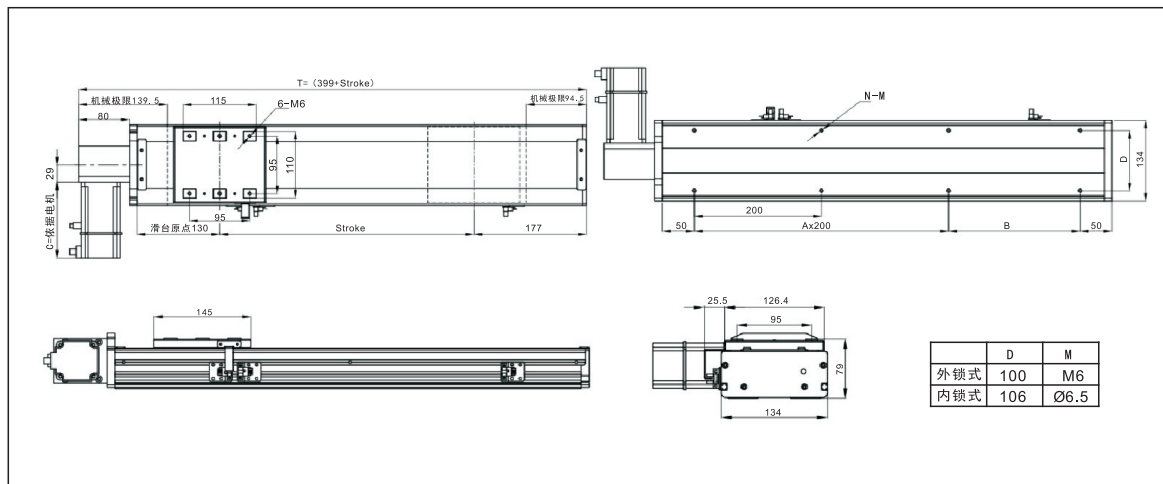
电机RF连接型标准滑块A



单位: mm

行程 Stroke	200	300	400	500	600	700	800	900	1000	1500	2000	2500	3000	3500	4000
T	559	659	759	859	959	1059	1159	1259	1359	1859	2359	2859	3359	3859	4359
B	167	67	167	67	167	67	167	67	167	67	167	67	167	67	167
A	1	2	2	3	3	4	4	5	5	8	10	13	15	18	20
N	6	8	8	10	10	12	12	14	14	20	24	30	34	40	44
Weight (kg)	6.7	7.7	8.7	9.7	10.7	11.7	12.7	13.7	14.7	19.7	24.7	29.7	34.7	39.7	44.7

电机RF连接型加长滑块B



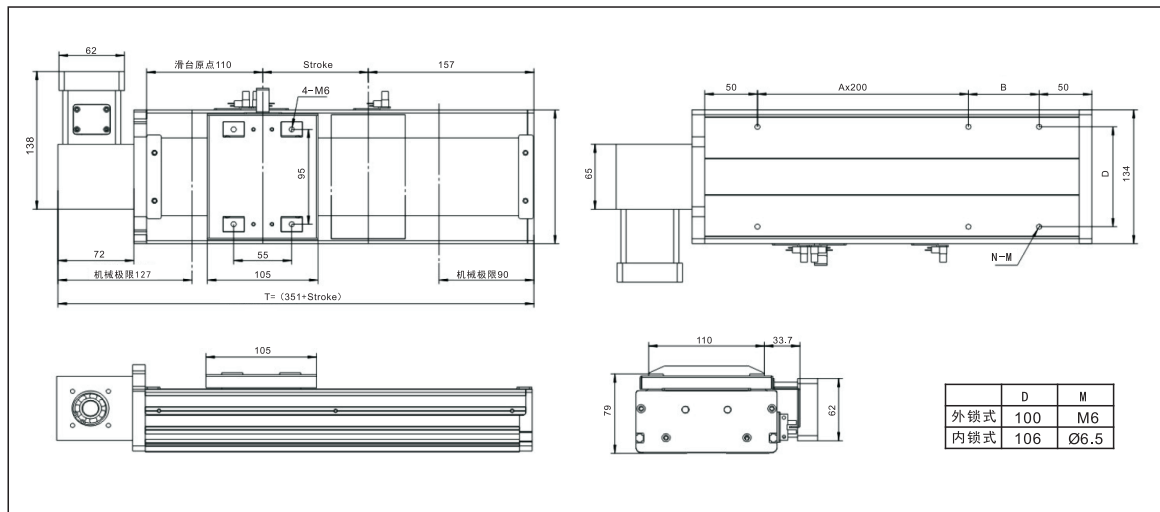
单位: mm

行程 Stroke	200	300	400	500	600	700	800	900	1000	1500	2000	2500	3000	3500	4000
T	599	699	799	899	999	1099	1199	1299	1399	1899	2399	2899	3399	3899	4399
B	207	107	207	107	207	107	207	107	207	107	207	107	207	107	207
A	1	2	2	3	3	4	4	5	5	8	10	13	15	18	20
N	6	8	8	10	10	12	12	14	14	20	24	30	34	40	44
Weight (kg)	7.7	8.7	9.7	10.7	11.7	12.7	13.7	14.7	15.7	20.7	25.7	30.7	35.7	40.7	45.7





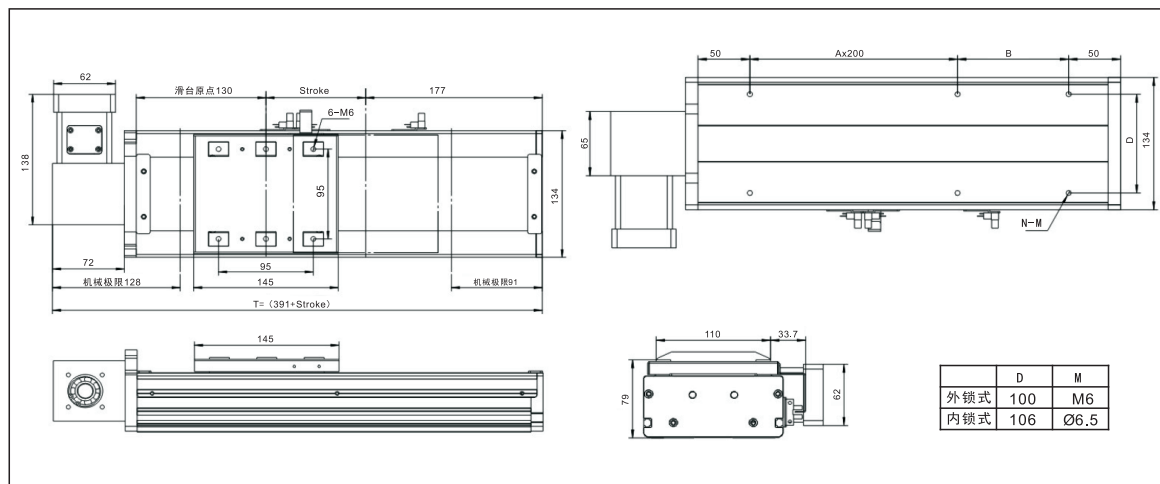
■ 电机DLF连接型标准滑块A



单位: mm

行程 Stroke	200	300	400	500	600	700	800	900	1000	1500	2000	2500	3000	3500	4000
T	551	651	751	851	951	1051	1151	1251	1351	1851	2351	2851	3351	3851	4351
B	167	67	167	67	167	67	167	67	167	67	167	67	167	67	167
A	1	2	2	3	3	4	4	5	5	8	10	13	15	18	20
N	6	8	8	10	10	12	12	14	14	20	24	30	34	40	44
Weight (kg)	7.5	8.5	9.5	10.5	11.5	12.5	13.5	14.5	15.5	20.5	25.5	30.5	35.5	40.5	45.5

■ 电机DLF连接型加长滑块B



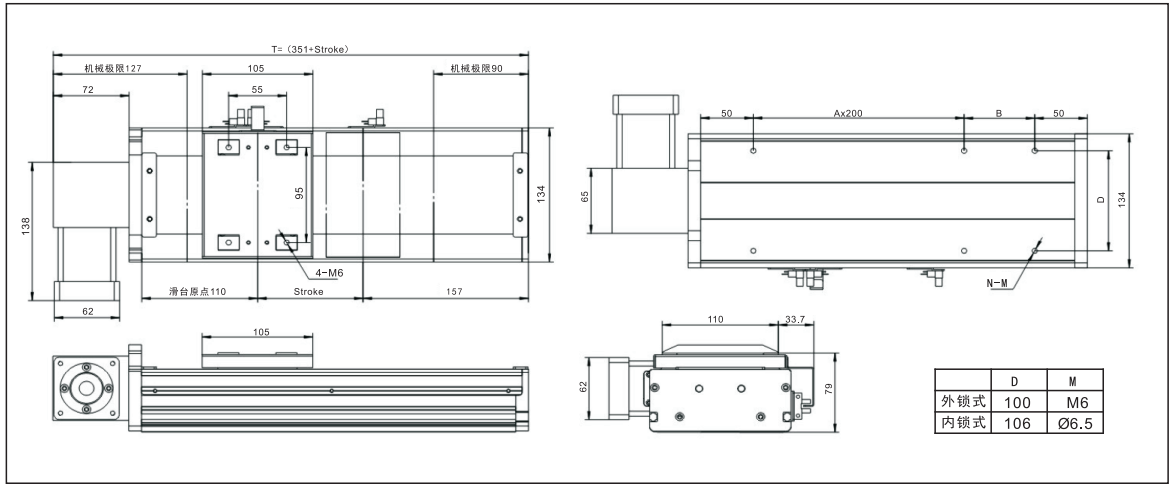
单位: mm

行程 Stroke	200	300	400	500	600	700	800	900	1000	1500	2000	2500	3000	3500	4000
T	591	691	791	891	991	1091	1191	1291	1391	1891	2391	2891	3391	3891	4391
B	207	107	207	107	207	107	207	107	207	107	207	107	207	107	207
A	1	2	2	3	3	4	4	5	5	8	10	13	15	18	20
N	6	8	8	10	10	12	12	14	14	20	24	30	34	40	44
Weight (kg)	7.5	8.5	9.5	10.5	11.5	12.5	13.5	14.5	15.5	20.5	25.5	30.5	35.5	40.5	45.5





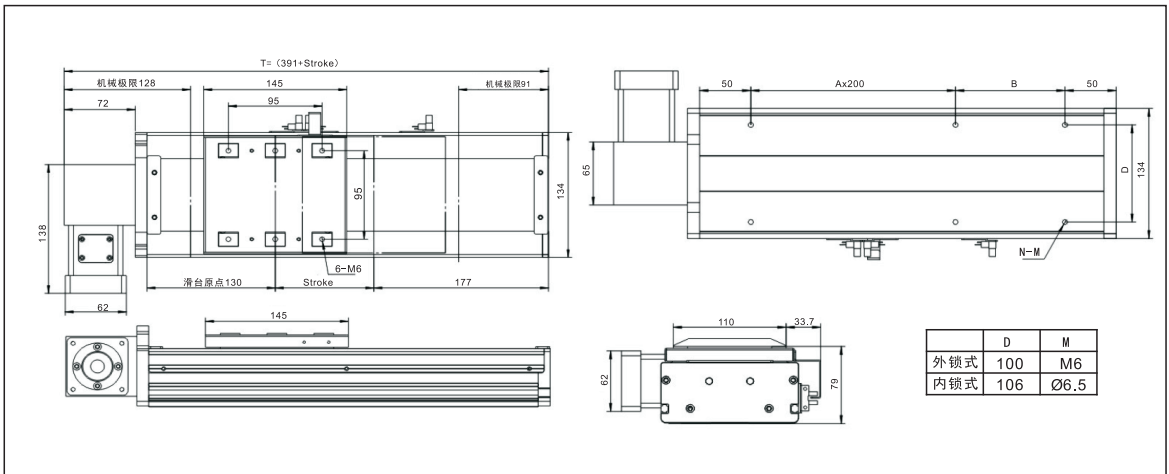
电机DRF连接型标准滑块A



单位: mm

行程 Stroke	200	300	400	500	600	700	800	900	1000	1500	2000	2500	3000	3500	4000
T	551	651	751	851	951	1051	1151	1251	1351	1851	2351	2851	3351	3851	4351
B	167	67	167	67	167	67	167	67	167	67	167	67	167	67	167
A	1	2	2	3	3	4	4	5	5	8	10	13	15	18	20
N	6	8	8	10	10	12	12	14	14	20	24	30	34	40	44
Weight (kg)	7.5	8.5	9.5	10.5	11.5	12.5	13.5	14.5	15.5	20.5	25.5	30.5	35.5	40.5	45.5

电机DRF连接型加长滑块B



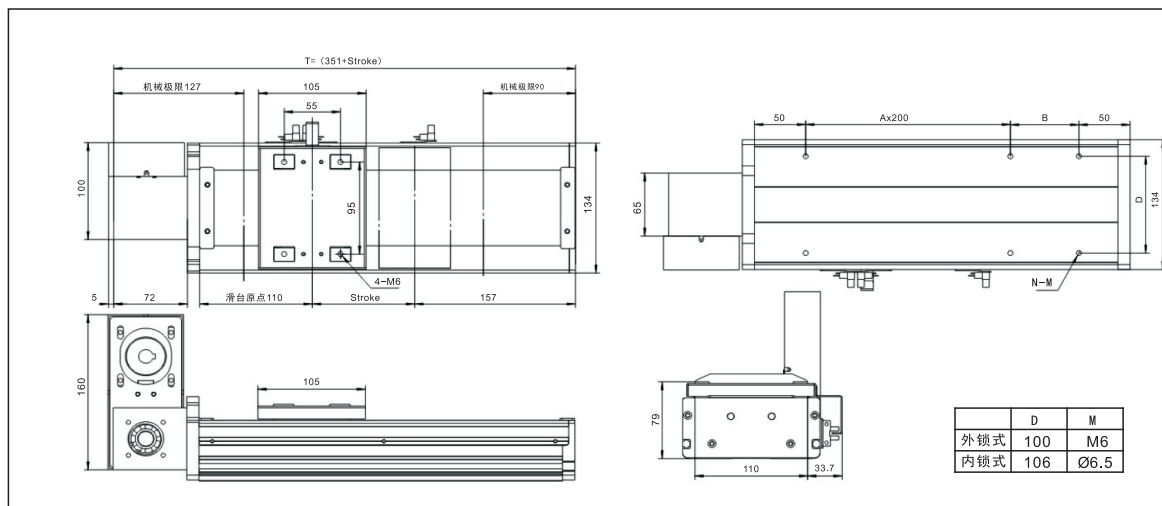
单位: mm

行程 Stroke	200	300	400	500	600	700	800	900	1000	1500	2000	2500	3000	3500	4000
T	591	691	791	891	991	1091	1191	1291	1391	1891	2391	2891	3391	3891	4391
B	207	107	207	107	207	107	207	107	207	107	207	107	207	107	207
A	1	2	2	3	3	4	4	5	5	8	10	13	15	18	20
N	6	8	8	10	10	12	12	14	14	20	24	30	34	40	44
Weight (kg)	7.5	8.5	9.5	10.5	11.5	12.5	13.5	14.5	15.5	20.5	25.5	30.5	35.5	40.5	45.5





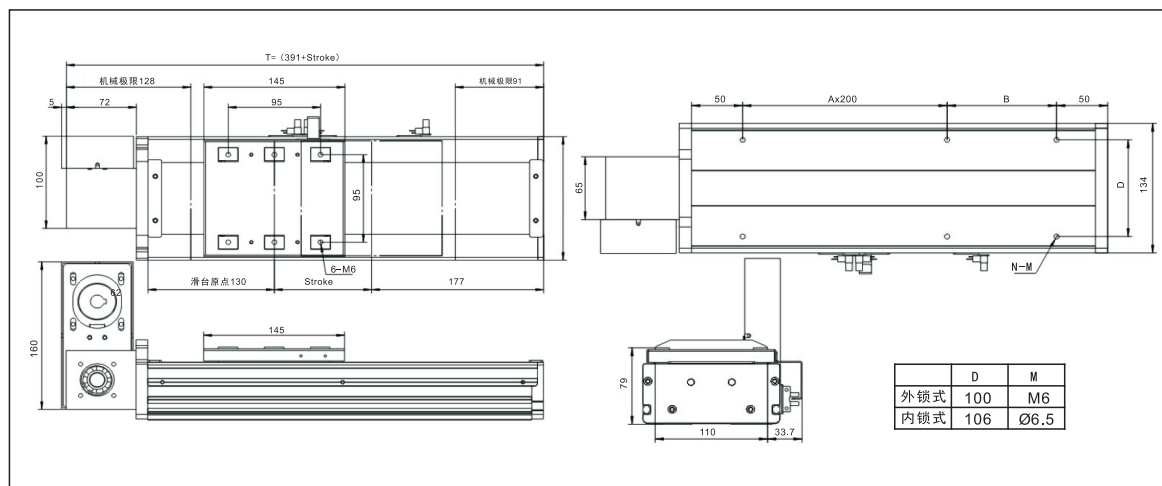
■ 电机PLF连接型标准滑块A



单位: mm

行程 Stroke	200	300	400	500	600	700	800	900	1000	1500	2000	2500	3000	3500	4000
T	551	651	751	851	951	1051	1151	1251	1351	1851	2351	2851	3351	3851	4351
B	167	67	167	67	167	67	167	67	167	67	167	67	167	67	167
A	1	2	2	3	3	4	4	5	5	8	10	13	15	18	20
N	6	8	8	10	10	12	12	14	14	20	24	30	34	40	44
Weight (kg)	7.5	8.5	9.5	10.5	11.5	12.5	13.5	14.5	15.5	20.5	25.5	30.5	35.5	40.5	45.5

■ 电机PLF连接型加长滑块B



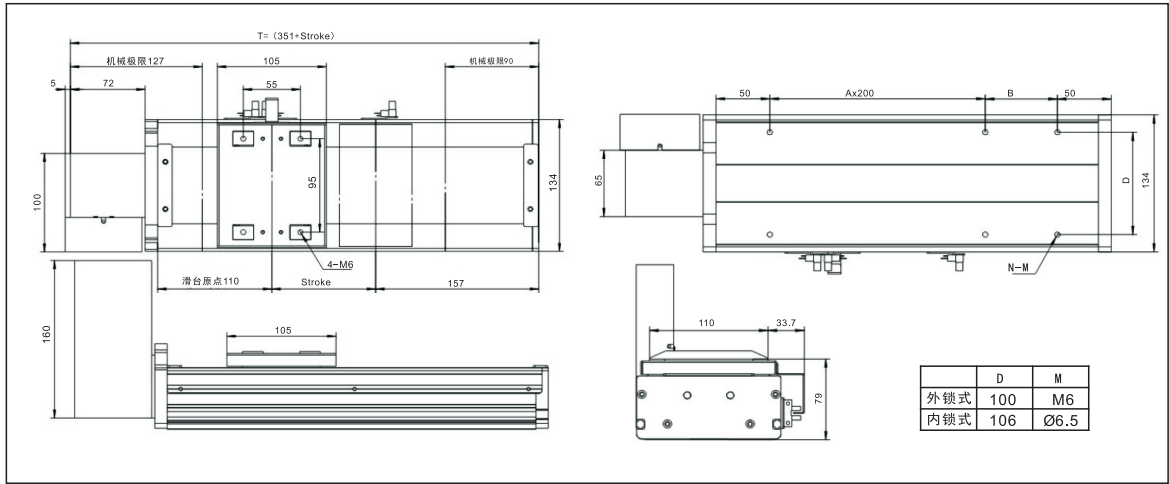
单位: mm

行程 Stroke	200	300	400	500	600	700	800	900	1000	1500	2000	2500	3000	3500	4000
T	591	691	791	891	991	1091	1191	1291	1391	1891	2391	2891	3391	3891	4391
B	207	107	207	107	207	107	207	107	207	107	207	107	207	107	207
A	1	2	2	3	3	4	4	5	5	8	10	13	15	18	20
N	6	8	8	10	10	12	12	14	14	20	24	30	34	40	44
Weight (kg)	7.5	8.5	9.5	10.5	11.5	12.5	13.5	14.5	15.5	20.5	25.5	30.5	35.5	40.5	45.5





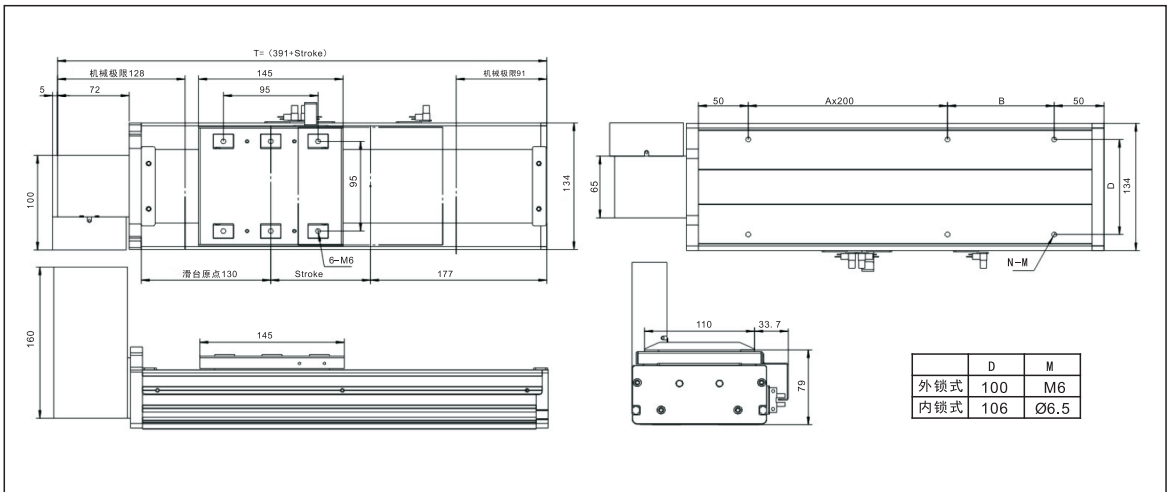
电机PRF连接型标准滑块A



单位: mm

行程 Stroke	200	300	400	500	600	700	800	900	1000	1500	2000	2500	3000	3500	4000
T	551	651	751	851	951	1051	1151	1251	1351	1851	2351	2851	3351	3851	4351
B	167	67	167	67	167	67	167	67	167	67	167	67	167	67	167
A	1	2	2	3	3	4	4	5	5	8	10	13	15	18	20
N	6	8	8	10	10	12	12	14	14	20	24	30	34	40	44
Weight (kg)	7.5	8.5	9.5	10.5	11.5	12.5	13.5	14.5	15.5	20.5	25.5	30.5	35.5	40.5	45.5

电机PRF连接型加长滑块B



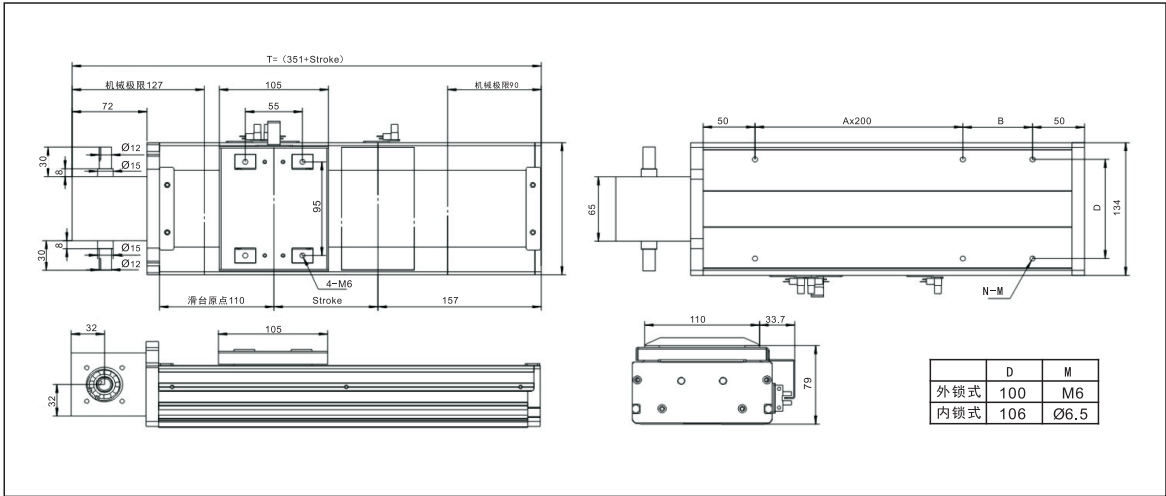
单位: mm

行程 Stroke	200	300	400	500	600	700	800	900	1000	1500	2000	2500	3000	3500	4000
T	591	691	791	891	991	1091	1191	1291	1391	1891	2391	2891	3391	3891	4391
B	207	107	207	107	207	107	207	107	207	107	207	107	207	107	207
A	1	2	2	3	3	4	4	5	5	8	10	13	15	18	20
N	6	8	8	10	10	12	12	14	14	20	24	30	34	40	44
Weight (kg)	7.5	8.5	9.5	10.5	11.5	12.5	13.5	14.5	15.5	20.5	25.5	30.5	35.5	40.5	45.5





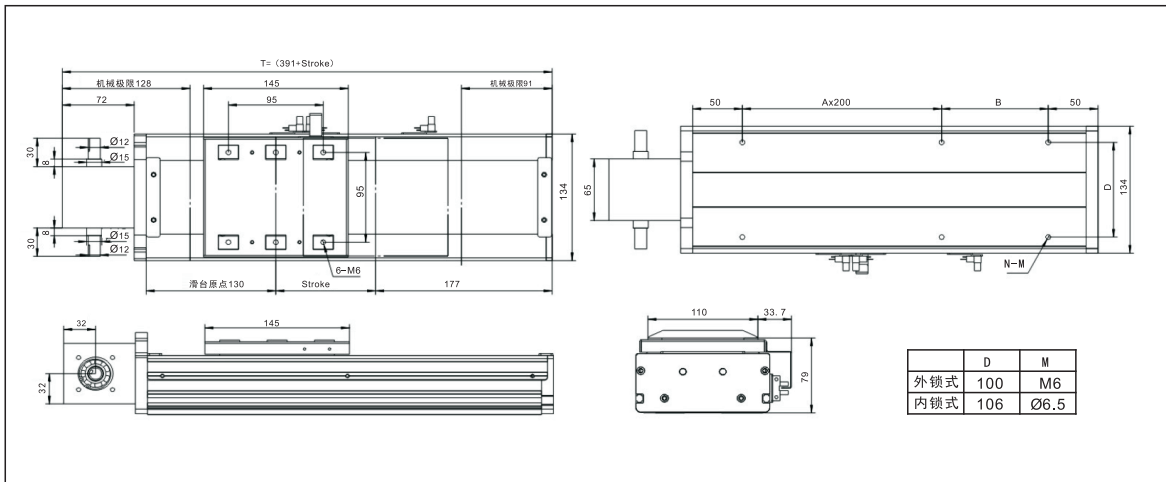
■ 电机BF连接型标准滑块A



单位: mm

行程 Stroke	200	300	400	500	600	700	800	900	1000	1500	2000	2500	3000	3500	4000
T	551	651	751	851	951	1051	1151	1251	1351	1851	2351	2851	3351	3851	4351
B	167	67	167	67	167	67	167	67	167	67	167	67	167	67	167
A	1	2	2	3	3	4	4	5	5	8	10	13	15	18	20
N	6	8	8	10	10	12	12	14	14	20	24	30	34	40	44
Weight (kg)	7.5	8.5	9.5	10.5	11.5	12.5	13.5	14.5	15.5	20.5	25.5	30.5	35.5	40.5	45.5

■ 电机BF连接型加长滑块B



单位: mm

行程 Stroke	200	300	400	500	600	700	800	900	1000	1500	2000	2500	3000	3500	4000
T	591	691	791	891	991	1091	1191	1291	1391	1891	2391	2891	3391	3891	4391
B	207	107	207	107	207	107	207	107	207	107	207	107	207	107	207
A	1	2	2	3	3	4	4	5	5	8	10	13	15	18	20
N	6	8	8	10	10	12	12	14	14	20	24	30	34	40	44
Weight (kg)	7.5	8.5	9.5	10.5	11.5	12.5	13.5	14.5	15.5	20.5	25.5	30.5	35.5	40.5	45.5

