



型号 (1) 代码 · (2) S/D

HDAITC10  
HDATTC6

■ 请按步骤①~②选择型号和参数后进行订购。



型号区分:

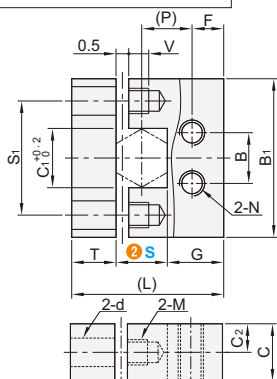
代码

7 天发货

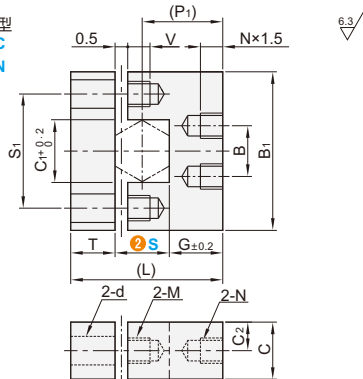
### ■ 六角支柱用固定座



上端螺纹型  
HDAITC  
HDAITN



侧面螺纹型  
HDAUTC  
HDAUTN



① S尺寸和六角支柱的S尺寸相对应。

代码	类型	材质	表面处理	附件
HDAITC	上端螺纹型	SS400	发黑	内六角圆柱头螺钉
HDAITN			无电解镀锌	内六角圆柱头螺钉(不锈钢)
HDAUTC	侧面螺纹型		发黑	内六角圆柱头螺钉
HDAUTN			无电解镀锌	内六角圆柱头螺钉(不锈钢)

型号		(P)	(P1)	B1	C	F	G	C1	C1	T	S1	d	M	V	B	N	(L)	附件螺钉 (2个)
① 代码	② S																	
上端螺纹型 HDAITC HDAITN	10	11	16	25	12	5	11	11.5	6	6	18	3.5	M3	7	12	M4	27	M3×12
	12	13	18	32	16		12	13.9	22		30							
	13						11.5	15.0	8		23	30.5						
侧面螺纹型 HDAUTC HDAUTN	14	17	25	38	22	8	18	16.2	24	9	24	5.5	M5	12	16	M6	38	M5×20
	17	20	28				19.5	19.6	28		45.5							
	19						18.5	21.9	29		46.5							



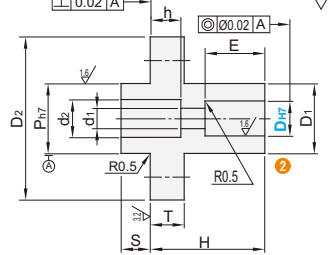
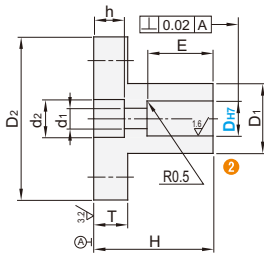
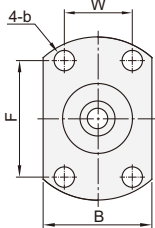
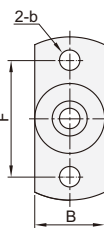
代码	类型	材质		表面处理
		国标	相当	
HDATTC	标准型	Q235	SS400	发黑
HDATTN		OCr18Ni9	SUS304	无电解镀锌
HDAUS	引导型	Q235	SS400	—
HDAYTC				发黑
HDAYTN				无电解镀锌

D=6~13

D=15~30

标准型 HDATTC / HDATTN / HDAUS

引导型 HDAYTC / HDAYTN



型号		D2	B	H	D1	T	E	d1	d2	h	F	W	b	Ph7	S	支柱安 装螺钉
① 代码	② DH7															
标准型 HDATTC HDATTN HDAUS	6	28	12	16	12	5	9	3.5	6.5	4	20	—	3.5	12	5	M3
	8	32	15	22	15		12	4.5	8	5	24		4.5	15		M4
	10	38	18	26	18		15	5.5	9.5	6	30		18	M5		
	12	42	20	32	20	8	18	6.6	11	7	20		20	M6		
	13	42	20	32	20		18	6.6	11	7	20		20	M6		
引导型 HDAYTC HDAYTN	15	48	32	40	25	10	23	9	14	10	32	20	5.5	25	5	M8
	16	55	38	50	30		31	11	18	12	35	25	6.6	30		M10
	20	75	50	62	38		38	14	20	15	45	35	9	38		M12
	25	80	55	75	45		45	18	26	19	50	40	9	45		M16
	30	80	55	75	45		45	18	26	19	50	40	9	45		M16

