



型号(①代码·②规格)
CCCHE12

■ 请按步骤①~②选择型号和参数后进行订购。

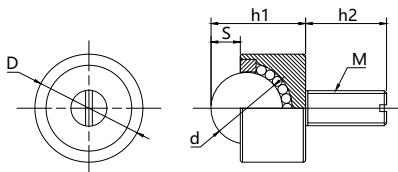


型号区分: 代码 **7** 天发货

■ 一字槽型



代码	类型	主体材质		球材质		表面处理
		国际	相当	国际	相当	
CCCHE	一字槽型	45	S45C	GCr15	SUJ2	镀镍

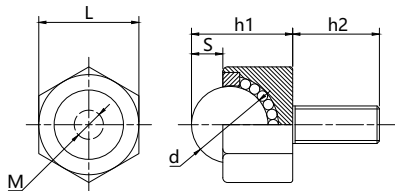


型号		D	d	S	h1	h2	M	耐负载 (N/kgf)
①代码	②规格							
CCCHE	6	12	6.35	1.5	9	12	6	5(0.5)
	9	15	9.525	2.5	15	12	6	7(0.7)
	12	20	12.7	3	18	12	8	8(0.8)
	16	24	15.875	4.5	20.5	12	6	16(1.6)
	19	24	19.05	4	26	20	8	40(4)
	19A	32	19.05	4	26	20	8	50(5)
	25	42	25.4	7	42	21	10	100(10)

■ 六角螺栓型



代码	类型	主体材质		球材质		表面处理
		国际	相当	国际	相当	
CCHDE	六角螺栓型	45	S45C	GCr15	SUJ2	镀镍



型号		L	d	S	h1	h2	M	耐负载 (N/kgf)
①代码	②规格							
CCHDE	12	18	12	3	13	12	12	5(0.5)
	16	24	15.875	4	18	18	8	10(1)
	25	36	25.4	6	33	27	12	60(6)
	30	45	30.16	7	35	30	14	150(15)
	38	55	38.1	9	51	40	16	250(25)
	45	75	45	9	51	40	16	350(35)

