



型号(①代码·②NO.)
CCCHW26

■ 请按步骤①~②选择型号和参数后进行订购。



型号区分:
代码 7天发货

■ 冲压压入型

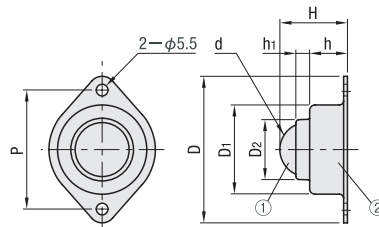
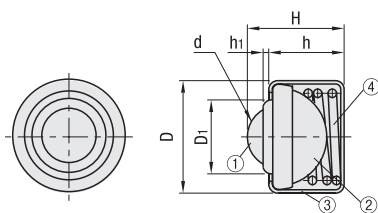


■ 冲压法兰安装型



CCCHW (压入型)(滚珠向上用)

CCCHY (法兰安装型)(滚珠向上用)



① 推荐安装孔公差
CCHW20: $\phi 20.5 \sim \phi 20.6$
CCHW26: $\phi 26 \sim \phi 26.1$

① 代码	材质			
	① 主球	② 主体	③ 框架	④ 弹簧
CCCHW	SUJ2	SPCD	SPCE	SWP-A
CCCHY	SWRM12		-	-

型号		D	D1	D2	d	H	h	h1	P	弹簧 下沉量	耐负载 N (kgf)
① 代码	② No.										
CCCHW	20	20	13	-	11.113	17.2	13.4	2.8	-	1.8	49(5kg)
	26	25.8	17.5	-	15.875	23.6	17.5	3.7	-	2	78(8kg)
CCCHY	69	69	42	29.5	25.40	31	17	7.5	56	-	294(30kg)



型号(①代码·②NO.)
CCCHG24

■ 请按步骤①~②选择型号和参数后进行订购。

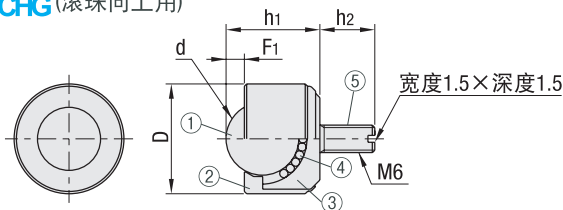


型号区分:
色型式 7天发货

■ 带切削螺纹型



CCCHG (滚珠向上用)



代码	材质				
	①主球	②壳体	③主体	④副球	⑤螺紋部
CCCHG	SUJ2	SS400	SCM415	SUJ2	SCM415

型号		D	D	d	h	h2	F1	耐负载 N (kgf)
代码	No.							
CCCHG	24	24	-	15.875	20.5	12	4	196.1(20)

滚轮
传送类零件

