



型号(1代码·2H) — 3L
AGEHN28 — 880

■请按步骤①~③选择型号和参数后进行订购。

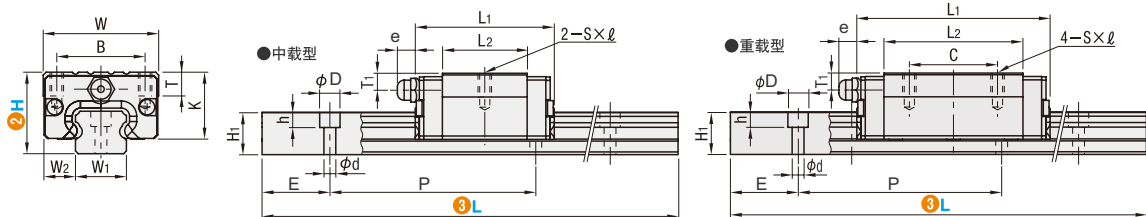


型号区分: 7 天发货
代码

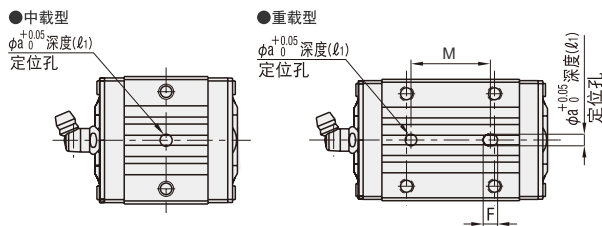


耐热温度: -20~80°C

中载、重载通用



标准滑块	代码		滑块数量	材质 硬度
	中载型	重载型		
	AGEHN	AGELHN	1	碳素钢 58HRC~
	AGE2HN	AGEL2HN	2	

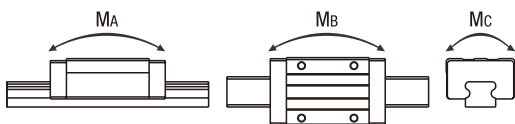


型号	1代码	2H	3L	滑块尺寸										导轨尺寸										
				W	L1 标准型	B	C	S×ℓ	L2	K	T	油嘴			定位孔尺寸				H1	W1	W2	沉孔 d×D×h	P	E
中载型 (单滑块) (双滑块) AGEHN AGE2HN	24	100~1480	34	40.1	26	—	M4×6	23.1	19.5	6	M4×0.7	5.7	5.5	17	3	—	4	12.5	15	9.5	4.5×7.5×6	60	最小单位1mm, 尺寸方向均分)	
	28	100~1960	42	50	32	—	M5×7	29	22	7.5	M6×1	12	6	21	4	—	5	15.5	20	11	6×9.5×8.5	60		
	33	100~1960	48	59.1	35	—	M6×9	35.5	26	8	M6×1	12	8	24	4	—	5	18	23	12.5	7×11×9	60		
重载型 (单滑块) (双滑块) AGELHN AGEL2HN	24	100~1480	34	56.8	26	26	M4×6	39.8	19.5	6	M4×0.7	5.7	5.5	17	3	4	24	4	12.5	15	9.5	4.5×7.5×6		60
	28	100~1960	42	69.1	32	32	M5×7	48.1	22	7.5	M6×1	12	6	21	4	5	28	5	15.5	20	11	6×9.5×8.5		60
	33	100~1960	48	82.6	35	35	M6×9	59	26	8	M6×1	12	8	24	4	5	35	5	18	23	12.5	7×11×9		60

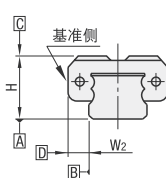
容许负载

国际单位1N=0.102kgf

H	基本额定负载		静态容许力矩		重量	
	C(动) kN	Co(静) kN	MA·MB N·m	Mc N·m	滑块kg 标准型	导轨 kg/m
24	5.0	8.23	33	57	0.15	1.5
28	7.2	12.1	58	135	0.20	2.4
33	11.7	19.6	109	225	0.30	3.4



预压与精度基准



普通间隙型

径向间隙(μm)	
H24	-4~+2
H28	-5~+2
H33	-6~+3

尺寸精度(μm)	
高度H的尺寸公差	±10
宽度W2的尺寸公差	±10
成对高度H公差	±20
成对高度W2公差	±20

