



定位销/夹具衬套

夹持夹具安装用定位销

台阶型 · 沉孔型 · 内螺纹型

型号(①代码·②D) - ③P - ④L - ⑤B

DAIMA8 - P13.0 - L9.0 - B2.5



型号(①代码·②NO.) - ③D - ④L

DAIZA4 - D25.0 - L20.0

型号(①代码·②M) - ③D - ④L

DAITA3 - D15.0 - L20.0

■ 请按步骤①~⑤选择型号和参数后进行订购。

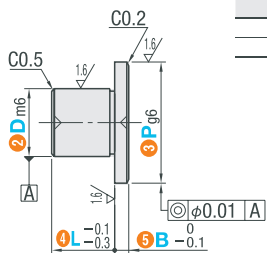


型号区分:

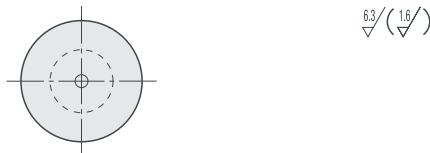
代码

7天发货

■ 台阶型



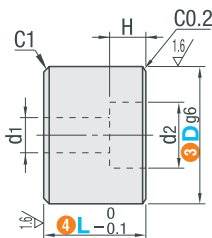
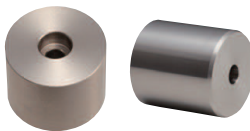
代码	材质	表面处理
DAIMA	S45C	无电解镀锌
DASIMA	SUS304	-



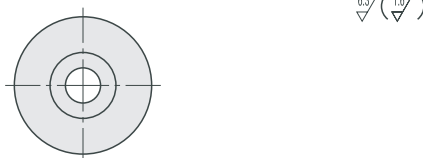
①因B尺寸的不同, 有的无中心孔。

型号		最小单位0.1mm		
①代码	②D	③P	④L	⑤B
DAIMA DASIMA	5	6.0~15.0	5.0~10.0	2.0~10.0
	6	7.0~20.0		
	8	10.0~20.0		
	10	12.0~25.0		
	12	16.0~32.0		

■ 沉孔型

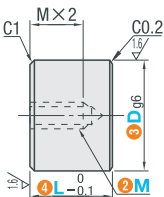
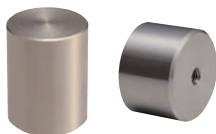


代码	材质	表面处理
DAIZA	S45C	无电解镀锌
DASIZA	SUS304	-

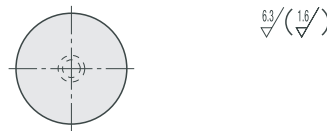


型号		最小单位0.1mm			d1	d2	H
①代码	②No.	③D	④L				
DAIZA DASIZA	3	10.0~15.0	5.0~30.0		3.5	6.5	3.5
	4	10.0~32.0	6.0~30.0		4.5	8	4.5
	5	12.0~32.0	7.0~30.0		5.5	9.5	5.5

■ 内螺纹型



代码	材质	表面处理
DAITA	S45C	无电解镀锌
DASITA	SUS304	-



■ D尺寸公差

D	m6	g6
3	+0.008	-0.002
	+0.002	-0.008
4	+0.012	-0.004
	+0.004	-0.012
5	+0.015	-0.005
	+0.006	-0.014

型号		最小单位0.1mm	
①代码	②M	③D	④L
DAITA DASITA	3	10.0~20.0	3.0~30.0
	4	10.0~32.0	
	5	12.0~32.0	

