



滚轮·传送类零件

滚轮条

普通螺帽滚轮宽度15mm型



型号 ①代码·②轮数量

CCONYB8

■ 请按步骤①~②选择型号和参数后进行订购。



型号区分:

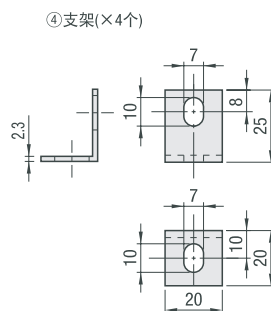
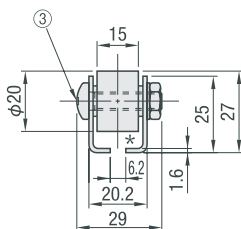
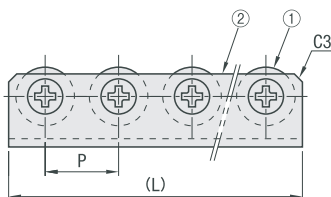
代码

7 天发货



代码	轮距			①滚轮		轴承	框架		③螺丝·螺帽		④支架	
	P=25	P=30	P=35	材质	表面处理	材质	材质	表面处理	材质	表面处理	材质	表面处理
无支架型	CCONEY	CCONFY	CCONY	钢	镀锌	钢	SPHC-P	熔融电镀*	钢	镀锌	-	-
带支架型	CCONEYB	CCONFYB	CCONYB								钢	镀锌

* 熔融电镀(锌-铝-镁类的熔融电镀)



■ 每个滚轮的耐负载

滚轮材质	耐负载
钢	30kgf(294N)

* 槽宽尺寸为 $6.2^{+0.12}$ 。(适用M6螺栓)

型号		(L)		
代码	轮数量	P=25	P=30	P=35
无支架型	2	(48)	(58)	(68)
	3	(73)	(88)	(103)
	4	(98)	(118)	(138)
	5	(123)	(148)	(173)
	6	(148)	(178)	(208)
	7	(173)	(208)	(243)
	8	(198)	(238)	(278)
	9	(223)	(268)	(313)
	10	(248)	(298)	(348)
	11	(273)	(328)	(383)
	12	(298)	(358)	(418)
	13	(323)	(388)	(453)
	14	(348)	(418)	(488)
	15	(373)	(448)	(523)
	16	(398)	(478)	(558)
	17	(423)	(508)	(593)
	18	(448)	(538)	(628)
	带支架型	19	(473)	(568)
20		(498)	(598)	(698)
21		(523)	(628)	(733)
22		(548)	(658)	(768)
23		(573)	(688)	(803)
24		(598)	(718)	(838)
25		(623)	(748)	(873)
26		(648)	(778)	(908)
27		(673)	(808)	(943)
28		(698)	(838)	(978)
29		(723)	(868)	(1013)
30		(748)	(898)	(1048)
31		(773)	(928)	(1083)
32		(798)	(958)	(1118)
33		(823)	(988)	(1153)

传送类零件

16

询价④种方式



官网 <http://www.srdfaa.com>
深圳市仕瑞达自动化设备有限公司



全国免费 400-966-3863
客服热线 0755-27926613