



型号(代码·D)

GDTN80
GDTNK100
GDANAK200



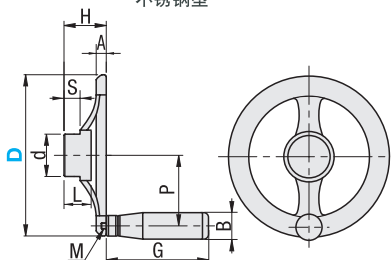
型号区分：
代码 **7** 天发货

■ 双幅条手轮

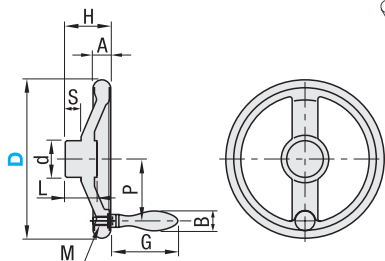


| 代码 | | | 手轮 | | 握柄 | | 握柄螺纹部 | |
|-------|-------|--------|----------------|-------|--------|------|--------|------|
| 无握柄 | 固定握柄 | 旋转握柄 | 材质 | 表面处理 | 材质 | 表面处理 | 材质 | 表面处理 |
| GDSNN | - | GDSN | SCS22(SUS316) | 喷砂 | SUS304 | 电解研磨 | SUS304 | 电解研磨 |
| - | GDTN | GDTNK | FC200 | 镀铬 | SS400 | 镀铬 | - | - |
| - | - | GDANAK | AC4B | 喷砂+抛光 | A204 | 喷砂 | SS400 | 镀铬 |
| - | GDATN | - | | | | | | |

不锈钢型



钢型·铝合金型



▽(铸件表面)

■ 不锈钢 GDSNN · GDSN

| 型号 | | H | A | S | d | L | M | B | G | P | 参考重量(g) | |
|------------------------------|-----|------|------|------|----|------|----|----|----|------|---------|------|
| 代码 | D | | | | | | | | | | 带握柄 | 无握柄 |
| 无握柄 GDSNN 旋转握柄 GDSN | 80 | 22 | 6.5 | 7 | 20 | 11.7 | 5 | 10 | 45 | 35.6 | 425 | 400 |
| | 100 | 27 | 7.5 | 8.7 | 25 | 14.6 | 6 | 13 | 57 | 43.5 | 605 | 550 |
| | 125 | 32 | 8 | 10.9 | 31 | 18.3 | 8 | 16 | 68 | 54.7 | 755 | 700 |
| | 140 | 36 | 9 | 12.2 | 35 | 20.5 | | | | 62.5 | 935 | 880 |
| | 160 | 40 | 9 | 14 | 40 | 23.4 | | | | 71.5 | 1300 | 1200 |
| 200 | 50 | 11.3 | 17.4 | 50 | 32 | 10 | 20 | 80 | 90 | 2180 | 2000 | |

■ 钢 GDTN · GDTNK 铝合金 GDATN · GDANAK

| 型号 | | H | A | S | d | L | M | | B | G | | P | 参考重量(g) | |
|---------------------------------------|-----|------|----|----|----|----|---|-----|------|------|------|------|---------|-----|
| 代码 | D | | | | | | 钢 | 铝合金 | | 固定 | 旋转 | | 钢 | 铝合金 |
| 钢固定握柄 GDTN 钢旋转握柄 GDTNK | 80 | 36 | 14 | 15 | 24 | 24 | 5 | 8 | 13 | 38.5 | 49 | 28 | 370 | 138 |
| | 100 | 39 | 15 | | 30 | 28 | | | | | | | 575 | 215 |
| | 125 | 40 | 16 | | 33 | 30 | | | | | | | 895 | 310 |
| 铝合金固定握柄 GDATN 铝合金旋转握柄 GDANAK | 140 | 44 | 17 | 16 | 35 | 30 | 8 | 20 | 62.5 | 70.7 | 62.5 | 1460 | 1095 | 380 |
| | 160 | 46 | 18 | | 37 | 32 | | | | | | | 1460 | 485 |
| | 200 | 59.5 | 24 | | 43 | 41 | | | | | | | 10 | 10 |

