

金属垫圈

垫圈/轴环/垫片

带螺栓孔型 形状选择型 平头型/嵌入型



型号(1代码·2D) - (3V) - (4Q) - (5T)
ECBB30 - V8 - Q18 - T3

■请按步骤1~5选择型号和参数后进行订购。

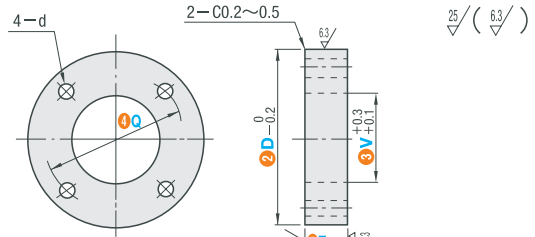


型号区分: 7天发货
代码

带螺栓孔型



代码	材质	表面处理
ECBC	S45C	-
ECBB		发黑
ECBM		无电解镀锌
ECBA	铝合金	阳极氧化处理(本色)
ECBS	SUS304	-



型号		3V	4Q	5T	d	适用螺栓
1 代码	2 D	单位0.5mm	单位0.5mm	单位1mm		
ECBC	20	3.0~5.0	10.5~13.5	1~10	3.5	M3
	25	3.0~9.5	10.5~17		3.5	M3
ECBB	30	3.0~10.0	12~20		4.5	M4
ECBM	35	3.0~16.0	12~25		4.5	M4
ECBA	40	3.0~20.0	12~30		4.5	M4
	50	3.0~22.0	14~35		5.5	M5
ECBS	60	3.0~28.0	14~40		5.5	M5

① $Q \geq V + d + 4$ ② ECBA的T ≥ 2



型号(1代码·2D) - (3V) - (4Q) - (5T) - (TKC·FC)
ECBB40 - V10.0 - Q25 - T10 - FC3

① 仅尺寸自由指定型可进行追加加工

可选加工	代码	技术说明
T尺寸公差变更	TKC	变更T尺寸公差。 指定方法 TKC $T \pm 0.1 \rightarrow \pm 0.01$ ① 仅适用于平头螺栓型
变更为盲孔	FC	将V孔变更为盲孔。 指定方法 FC3 FC = 最小单位1mm ① 仅适用于带螺栓孔型 ① $T - FC \geq 2$ ② $V \geq 10$ ③ $FC \geq 2$



① 型号 - ② 形状 - ③ D - ④ V - ⑤ X - ⑥ T
ECKB - B - D12.0 - V5 - X5.0 - T3.0

■请按步骤1~6选择型号和参数后进行订购。

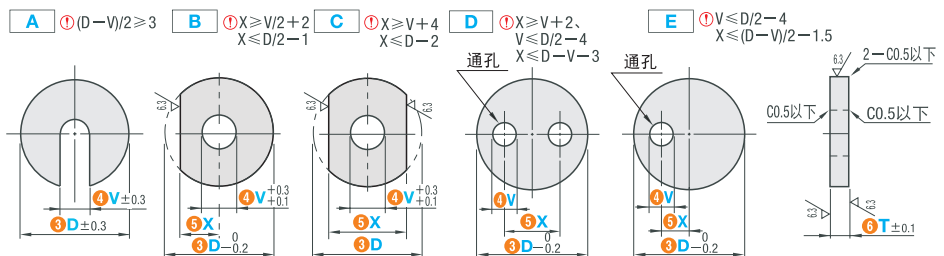


型号区分: 7天发货
代码

金属垫圈



型号	材质	表面处理
ECKC	S45C	-
ECKB		发黑
ECKM		无电解镀锌
ECKS	SUS304	-



1 型号	2 形状选择	3 D	4 V	5 X	6 T
		最小单位 0.5mm	最小单位 0.1mm	最小单位 0.1mm	最小单位 0.1mm
ECKC ECKB ECKM ECKS	A B C D E	10~20.5 单位0.5mm 21~30 单位1mm 31~40 单位1mm 41~50 单位1mm	3~30	4.0~48.0	3.0~5.0 5.1~10.0 3.0~5.0 5.1~10.0 3.0~5.0 5.1~10.0 3.0~5.0 5.1~10.0



① 型号 - ② 形状 - ③ D - ④ V - ⑤ X - ⑥ T - (HH)
ECKB - A - D20 - V10 - X5.0 - T3.0 - HH

可选加工	代码	技术说明
对A形状进行淬火	HH	对A形状进行淬火。 硬度45~50HRC 指定方法 HH ① 仅ECKB·ECKC适用 ② 可能因热处理而变形。



邮箱: Service@srdfaa.com



传真: 0755-8957-5523

SRD 仕瑞达

垫圈·轴环