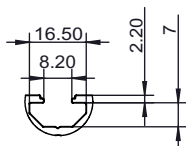
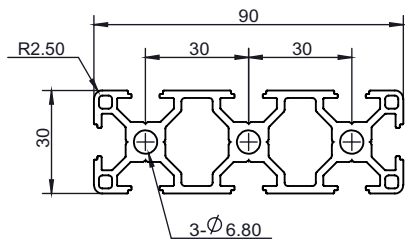




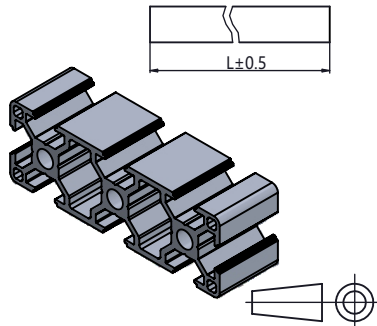
代码	系列	材质	表面处理	1 代码	2 系列	3 规格	4 L			
HA01	E	6063-T5	喷砂氧化	选型示例: HA01-E-3090-1200 HA02-E-3090-1200				<ul style="list-style-type: none"> <li>■ 型材切断面未进行氧化处理。</li> <li>■ L型材切割长度公差±0.5mm。</li> </ul>		
HA02			黑色氧化							

1 代码	2 系列	3 规格	4 L(单位:mm)	截面惯性矩		截面抵抗矩		米重(kg/m)	表面积(mm²)
HA01	E	3090	50-6000	Lx(mm⁴)	Ly(mm⁴)	Wx(mm³)	Wy(mm³)	2.3	855.4
HA02				7.9×10⁴	63.8×10⁴	1.8×10³	42.5×10³		



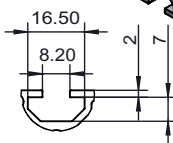
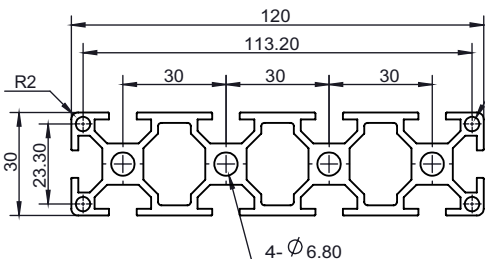
槽口尺寸图



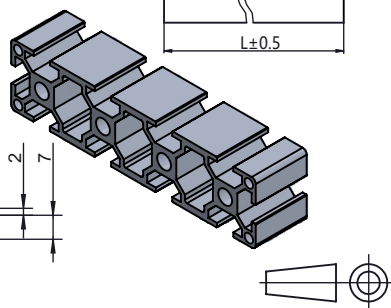
代码	系列	材质	表面处理	1 代码	2 系列	3 规格	4 L			
HA01	E	6063-T5	喷砂氧化	选型示例: HA01-E-30120-1200 HA02-E-30120-1200				<ul style="list-style-type: none"> <li>■ 型材切断面未进行氧化处理。</li> <li>■ L型材切割长度公差±0.5mm。</li> </ul>		
HA02			黑色氧化							

1 代码	2 系列	3 规格	4 L(单位:mm)	截面惯性矩		截面抵抗矩		米重(kg/m)	表面积(mm²)
HA01	E	30120	50-6000	Lx(mm⁴)	Ly(mm⁴)	Wx(mm³)	Wy(mm³)	3.25	1191
HA02				11.2×10⁴	152.7×10⁴	1.9×10³	101.8×10³		



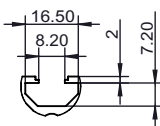
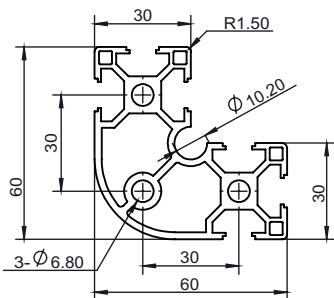
槽口尺寸图



代码	系列	材质	表面处理	1 代码	2 系列	3 规格	4 L			
HA01	E	6063-T5	喷砂氧化	选型示例: HA01-E-6630R-1200 HA02-E-6630R-1200				<ul style="list-style-type: none"> <li>■ 型材切断面未进行氧化处理。</li> <li>■ L型材切割长度公差±0.5mm。</li> </ul>		
HA02			黑色氧化							

1 代码	2 系列	3 规格	4 L(单位:mm)	截面惯性矩		截面抵抗矩		米重(kg/m)	表面积(mm²)
HA01	E	6630R	50-6000	Lx(mm⁴)	Ly(mm⁴)	Wx(mm³)	Wy(mm³)	2.14	785
HA02				24×10⁴	24×10⁴	7.05×10³	7.05×10³		



槽口尺寸图

