



# 定位销/夹具衬套

## 焊接夹具用定位销 锥头R型

无肩止动螺丝固定型 精密级/普通级



型号(①代码·②D) — ③P — ④B  
**DATNTAN6** — P12.0 — B12  
**DATENTD12** — P23.5 — B25

■ 请按步骤①~④选择型号和参数后进行订购。



型号区分: **7** 天发货  
 代码

定位销  
 夹具衬套

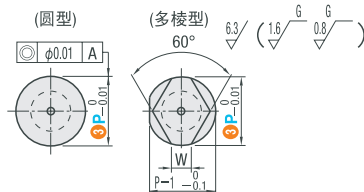
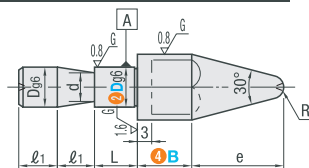
20

### ■精密级



代码	材质	硬度
<b>DATNTAN</b>	圆型	15CrMo(SCM415)
<b>DATNTDN</b>	多棱型	20CrMo(SCM420)
<b>DANTAN</b>	圆型	35CrMo(SCM435)
<b>DANTDN</b>	多棱型	35CrMo(SCM435)

代码	材质	硬度	表面处理
<b>DATANN</b>	圆型	SCM435	35~40HRC
<b>DATDNN</b>	多棱型	SCM435	(表面750HV~) 镀硬铬



型号		③P	④B	L	l1	d	R	适用止动螺丝	W (多棱型)		
①代码	②Dg6	单位0.1mm	单位1mm								
淬火 (圆型) <b>DANTAN</b>	6	8.0~20.0	2~30	5	8	4	3	M5	3		
	8	10.0~16.0				5	4		3.5		
渗碳 (圆型) <b>DATNTAN</b>	10	12.0~20.0		10	8	7	5	M6	4		
	10T	12.0~20.0				5	6		5		
淬火 (多棱型) <b>DANTDN</b>	12	14.0~25.0		12	10	9	6	M8	6		
	16	18.0~32.0				13	8		8		
渗碳 (多棱型) <b>DATNTDN</b>	20	22.0~35.0				17	10	13	8	M8	8
	10T	12.0~20.0						5	6		5

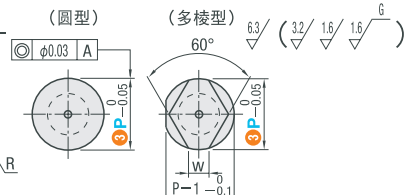
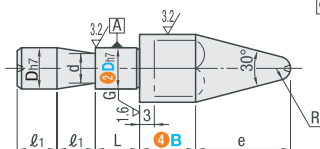
①多棱型的B尺寸为5.0~。

### ■普通级



代码	材质	硬度
<b>DATENTA</b>	圆型	SCM415
<b>DATENTD</b>	多棱型	SCM420
<b>DAENTA</b>	圆型	SCM435
<b>DAENTD</b>	多棱型	SCM435

代码	材质	硬度	表面处理
<b>DANTAL</b>	圆型	SCM435	35~40HRC
<b>DANTDL</b>	多棱型	SCM435	(表面750HV~) 镀硬铬



型号		③P	④B	L	l1	d	R	适用止动螺丝	W (多棱型)		
①代码	②Dn7	单位0.1mm	单位1mm								
淬火 (圆型) <b>DAENTA</b>	6	8.0~20.0	2~30	5	8	4	3	M5	3		
	8	10.0~16.0				5	4		3.5		
渗碳 (圆型) <b>DATENTA</b>	10	12.0~20.0		10	8	7	5	M6	4		
	10T	12.0~20.0				5	6		5		
淬火 (多棱型) <b>DAENTD</b>	12	14.0~25.0		12	10	9	6	M8	6		
	16	18.0~32.0				13	8		8		
渗碳 (多棱型) <b>DATENTD</b>	20	22.0~35.0				17	10	13	8	M8	8
	10T	12.0~20.0						5	6		5

①多棱型的B尺寸为5.0~。



型号(①代码·②D) — ③P — ④B — (KC·KD)  
**DATENTA12** — P23.5 — B25 — KD

	变更止转位置	止转加工	磨损槽加工
可选加工	0°		
代码	<b>KC</b>	<b>KD</b>	<b>MK</b>
技术说明	[指定方法] KC 将基准位置设为0°，在转动90°的位置上进行单面止转加工。 ①仅多棱型适用	[指定方法] KD 进行单面止转加工。 ①仅圆型适用	[指定方法] MK BR尺寸部分开设了4处槽。通过查看槽的减少状况可轻松进行磨损管理。 ①仅适用于经淬火、渗碳淬火且为圆形的产品 槽深: 0.2mm 槽形状: V形槽

询价④种方式



官网 <http://www.srdfaa.com>  
 深圳市仕瑞达自动化设备有限公司



全国免费 400-966-3863  
 客服热线 0755-27926613