

# 螺丝/螺帽

## 螺帽

圆盖螺帽 · 快锁型螺帽 · 带法兰螺帽 · 滚花型螺帽



型号(代码·M/D)  
EBTF20

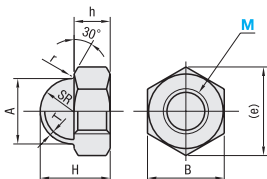


型号区分: 代码 **5** 天发货

### ■ 圆盖螺帽

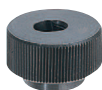


代码	材质	表面处理
EBTF	SUS304	-

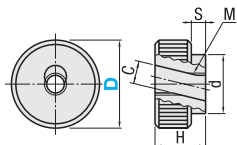


型号		H	h	B	A (min.)	T (min.)	(e) (约)	r (约)
代码	M (粗牙螺纹)							
EBTF	3	5	2.4	5.5	4.6	0.3	6.1	0.5
	4	6.2	3.2	7	5.6	0.6	8.1	
	5	7.5	4	8	6.6		9.2	
	6	9.5	5	10	8.5	11.5		
	8	12.5	6.5	13	11.5	0.8	15	1
	10	15.5	8	17	14.5	1	19.6	
	12	18.5	10	19	16.5	1.2	21.9	
	16	24	13	24	21.5	1.6	27.7	
20	29	16	30	26.5	2	34.6		
24	35.5	19	36	32.5		41.6		

### ■ 快锁型螺帽



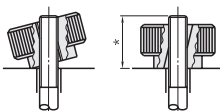
代码	材质	表面处理
EBQC	SUM22L	发黑



型号		M (粗牙螺纹)	H	S	d	C	参考紧固扭矩 N [kgf] / m
代码	D						
EBQC	24	6	14	4	16	6.7	4.8 {0.5}
	30	8	17	5	20	8.7	9.0 {0.9}
	36	10	20	6	28	11	17.5 {1.8}
	40	12	24	8	32	13.7	17.5 {1.8}

### ■ 特长与使用注意事项

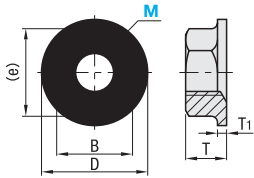
- 即使是长螺丝也可以快速紧固。
- 请在参考紧固扭矩以下的范围内使用，不要过度紧固。
- 将螺丝穿过直孔，移动到要紧固的位置上。然后在与螺丝垂直的方向上拉起旋钮，进行紧固。
- 如果螺丝的紧固长度(\*)小于H尺寸，则无法充分地进行紧固。因此设计时，确保螺丝的紧固长度(\*)在H尺寸以上。



### ■ 带法兰螺帽



代码	材质	表面处理
EBFRUT	SWCH10R	铬酸盐光泽处理
EBFRSUT	SUSXM7	-



型号		M (粗牙螺纹)	D	B	(e)	T	T1 (最小)
代码	M						
EBFRUT EBFRSUT	3	0.5	8	5.5	6.3	3.7	1
	4	0.7	10	7	8	4.5	1.1
	5	0.8	12	8	9.2	5.5	1.1
	6	1	13	10	11.5	6	1.5
	8	1.25	17	12	13.8	7.5	1.5
10	1.5	19	14	16.2	9	1.8	



型号(①代码·②M) — ③D — ④T  
EBFRT8 — 30 — 10

■ 请按步骤①~④选择型号和参数后进行订购。

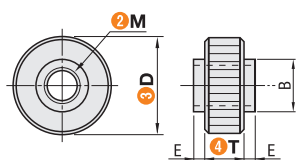


型号区分: 代码 **7** 天发货

### ■ 滚花型螺帽



代码	材质	表面处理
EBFRT	S45C	发黑
EBFRTS	SUS304	-



型号		③D	④T	E	B
①代码	②M (粗牙螺纹)				
EBFRT EBFRTS	3	12	3 5	0.5	6
	4	16	4 6	0.5	8
	5	20	5 8	0.5	10
	6	24	6 8	1	12
	8	30	8 10	1	16
	10	36	10 12	1	20

询价④种方式



官网 <http://www.srdfaa.com>  
深圳市仕瑞达自动化设备有限公司



全国免费 400-966-3863  
客服热线 0755-27926613