



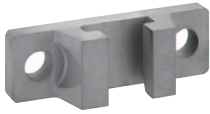
型号 (1) 代码 · (2) D
FCLRE8

■ 请按步骤 ①~② 选择 型号和参数后进行订购。



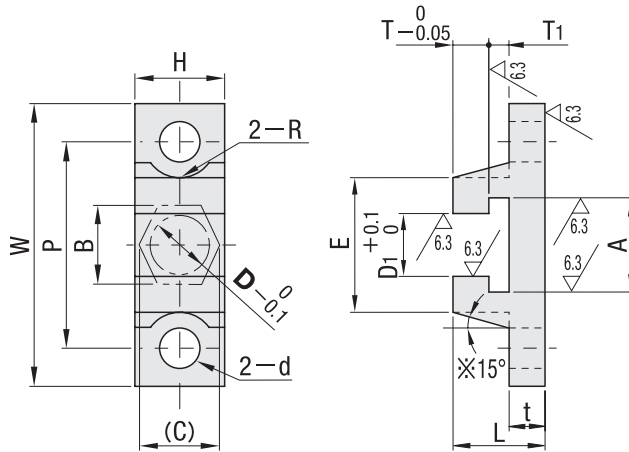
型号区分: 7 天发货
代码

■ 简易型



| 代码 | 材质 | 表面处理 | 表面硬度 |
|--------|------|------|--------|
| FCLRE8 | S45C | 镀硬铬 | 50HRC~ |

$\sqrt[25]{\left(\frac{6.3}{\sqrt{\quad}}\right)}$



※D=18、21、25的固定座无锥部，为直形。

| 型号 | | B | (C) | D ₁ | T | T ₁ | W | H | P | R | d | L | t | A | E |
|-------|-----|----|------|----------------|----|----------------|----|------|-----|------|-----|------|----|------|----|
| ① 代码 | ② D | | | | | | | | | | | | | | |
| FCLRE | 7 | 10 | 11.5 | 8 | 4 | 4.5 | 45 | 12 | 32 | 5 | 4.5 | 13.5 | 5 | 13 | 20 |
| | 8 | 12 | 13.9 | 9 | | | 48 | 14 | 34 | 5.5 | 5.5 | 14.5 | 6 | 15.4 | 22 |
| | 10 | 14 | 16.2 | 11 | | | 52 | 16.5 | 38 | 7 | 6.8 | 16.5 | | 17.5 | 24 |
| | 13 | 17 | 19.6 | 14 | 8 | | 63 | 20 | 46 | 8 | 9 | 20.5 | 8 | 21 | 30 |
| | 16 | 21 | 24.2 | 18 | | | 78 | 25 | 58 | 10 | 11 | 22.5 | 10 | 25.5 | 39 |
| | 18 | 23 | 26.6 | 20 | 12 | | 90 | 26.5 | 66 | | | 28.5 | 12 | 28.5 | 12 |
| | 21 | 26 | 30 | 23 | | | 96 | 29 | 72 | 31.5 | 56 | | | | |
| | 25 | 30 | 34.6 | 27 | | | 15 | 5.5 | 104 | 32.5 | 80 | | | 11.5 | 13 |

