



型号(1代码·2M) — (3L) — (4D)
GBDM16 — 25 — 10 — 18

■ 请按步骤①~④选择型号和参数后进行订购。



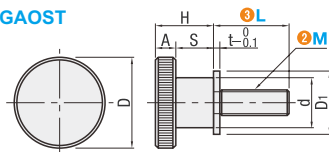
型号区分: 代码 **7** 天发货

带垫圈压纹旋钮



代码	旋钮部		平垫圈
	材质	表面处理	材质
GAOST	SUS303	发纹处理	SUS303

GAOST



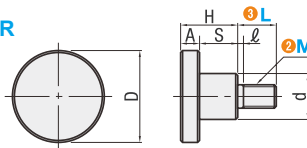
型号		③L选择				D	d	A	H	S	D1	t
①代码	②M(粗牙螺纹)	10	16	20	25	24	12	5	15	10	14.5	1.5
GAOST	6	16	20	25	30	30	16	6	18	12	20	2
	8	20	25	30	40	36	20	8	23	15	25	2.5
	10											

台阶型旋钮 —无压纹型—



代码	材质
GACR	SUS303

GACR



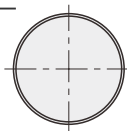
型号		③L选择				D	d	A	H	S	l
①代码	②M(粗牙螺纹)	6	10	16	20	12	6	2.5	7.5	5	1
GACR	3	10	16	20	24	16	8	3.5	9.5	6	1.2
	4	16	20	25	30	20	10	4	11.5	7.5	1.4
	5	20	25	30	40	24	12	5	15	10	1.5
	6										

大径压纹旋钮

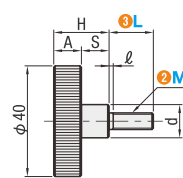
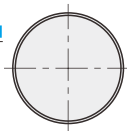


代码	材质	表面处理
标准型 GARD	SUM23	抛光+镀铬
台阶型 GAKRD		

标准型



台阶型

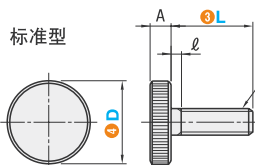


型号		③L选择				d	A	R	H	h	S	l
①代码	②M(粗牙螺纹)	16	25	30	30	10	8	2.5	15.5	2.5	7.5	1.4
标准型	GARD	16	25	30	30	12	10	3	20	3	10	1.5
台阶型	GAKRD	16	25	30	30	16	12	4	24	4	12	2

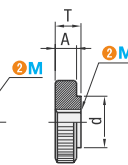
小径压纹旋钮



代码		形状	材质	表面处理
标准型	台阶型			
GABC	GAKBC	外螺纹型	SUM23	抛光+镀铬
GASC	GAOSC		SUS303	发纹处理
GAMC	GAKMC	内螺纹型	SUM23	抛光+镀铬
GAOMSC	GAKMSC		SUS303	—



台阶型



台阶型



型号		③L选择 (仅指定外螺纹型)				④D选择			d	A	T	H	S	l
①代码	②M(粗牙螺纹)	6	10	16	20	*15	8	10	6	2.5	3	7.5	5	1
标准型	台阶型	6	10	16	20	*17	12	14	8	3.5	4	9.5	6	1.2
GABC	GAKBC	10	16	20	30	*12	16	18	10	4	5	11.5	7.5	1.4
GASC	GAOSC	10	16	20	30	*13	20	22	12	5	6	15	10	1.5
GAMC	GAKMC	16	20	25	30	*17	26	28	16	6	8	18	12	2
GAOMSC	GAKMSC	20	25	30	40	*20	30	32	20	8	10	23	15	2.5

