



型号(1代码·2D) — 3 L  
CCMJ30 — 30

■ 请按步骤1~3选择型号和参数后进行订购。



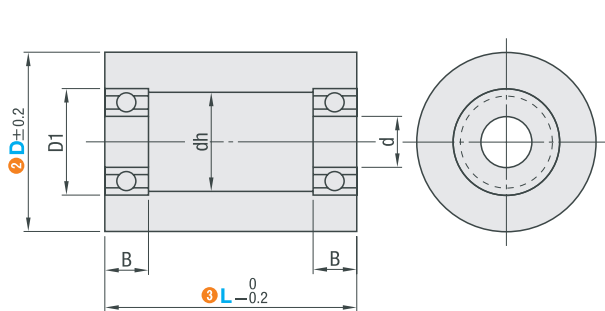
型号区分: 7 天发货  
代码

■ 轴承粘接聚氨酯滚轮



代码	材质	硬度	轴承
CCMJ	聚氨酯(自然色)	肖氏A90	钢

■ 将轴承直接粘结在聚氨酯上的低价聚氨酯滚轮。



型号		3 L选择 (指定单位10mm)	d	D1	dh	B	适用 轴承
1 代码	2 D						
CCMJ	20	20~100	6	15	10	5	696ZZ×2
	25		6	15	10	5	696ZZ×2
	30		8	19	15	6	698ZZ×2
	35	30~100	10	22	18	6	6900ZZ×2
	40		12	28	24	8	6001ZZ×2
	50		15	32	28	9	6002ZZ×2

① 经时间迁移，聚氨酯可能会变色，但对特性等并无影响。



邮箱: Service@srdfaa.com



传真: 0755-8957-5523

SRD 仕瑞达